



suzukuri
GARAGE

暮らしをもっとカラフルに。
サイズいろいろ小屋・ガレージ。



Green bell
Garage & garden shed

FUKUOKA AGENCY



デザイン・サイズ、ぴったりが見つかる。

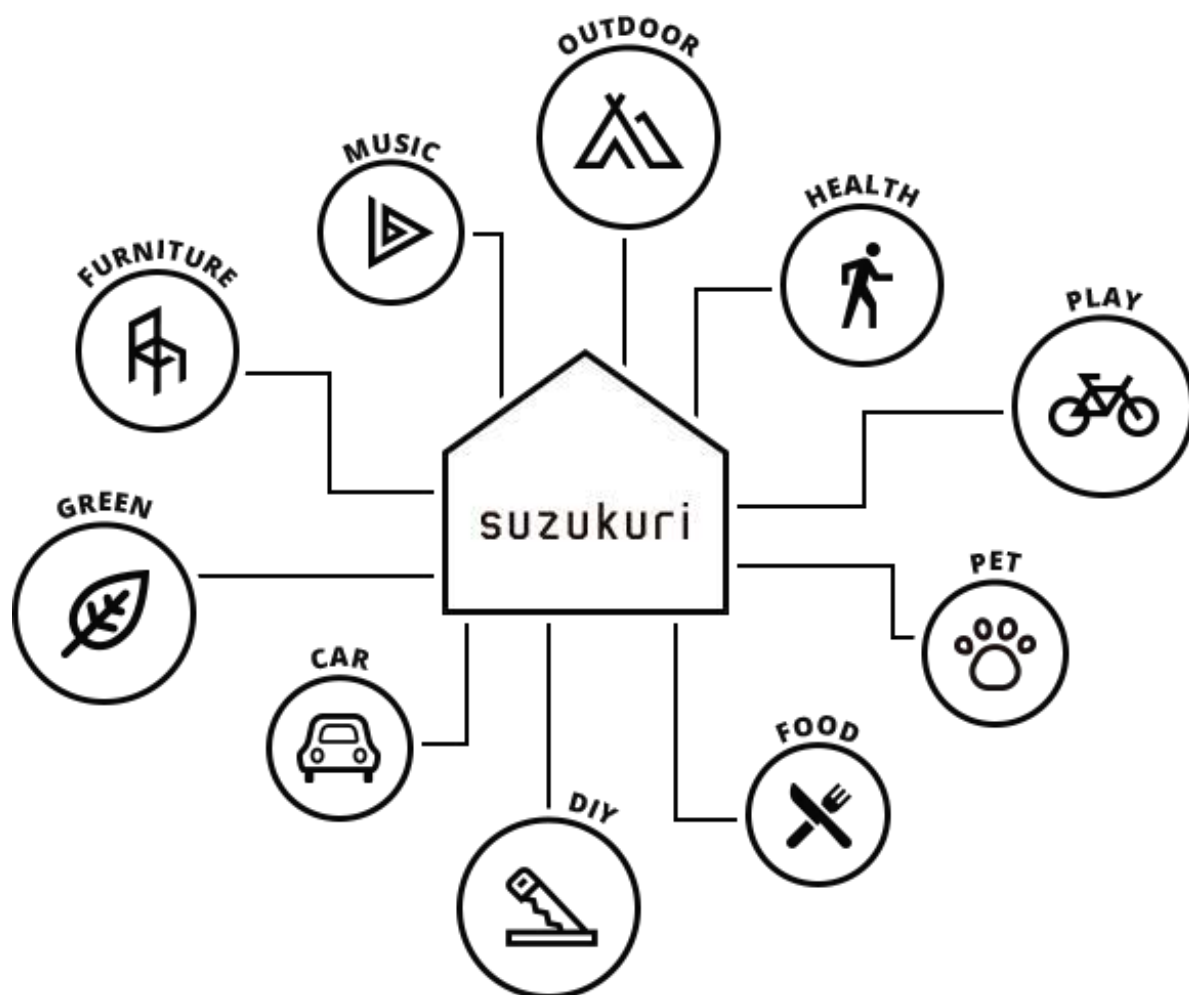
初めて作る人には物置・小屋のキット。

DIY 経験者ならガレージもキットで。

自分好みに合うスタイルをお選び下さい。

※掲載の価格は、小屋本体になります。施工費、運賃は別途かかります。

COMPANY



suzukuriは、暮らしの環をベースに音楽、洋装、自動車、庭園、
スポーツなどの趣向を取り込みながら、
人生を楽しむご家族を精いっぱい応援するCreative Life Companyです。

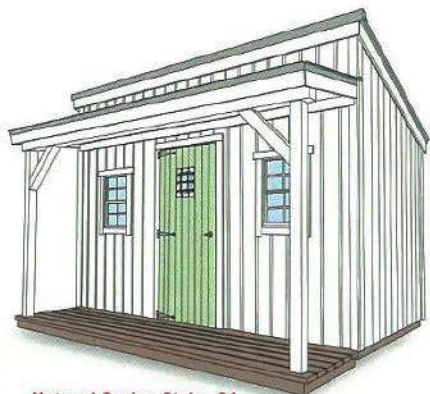
年齢や性別問わず、それぞれの暮らしのカタチに応える柔軟性でありながら、
日本住空間を意識した普遍的なデザインラインナップ。

理想の住まいを叶える家、趣味を大切にしながら、
ご家族と楽しく過ごす暮らしを提案していきます。

NATURAL SERIES
NOW IS THE TIME TO MAKE A DREAM COME TRUE!
STYLE-01

庭先にある
ホットできる空間

無垢の木を使用し「自然の風合いに合う、とけ込む、使い込むほどに味が出る」がコンセプトのシリーズ第1弾。荒面仕上げの外壁が無垢本来の風合いを引き立たせてくれることで、まるで以前よりその場に佇んでいた建物であったかのような小屋です。



Natural Series Style_01
ナチュラルシリーズ・スタイルゼロワン

GARDEN
Shed Life
Living with Garden Shed

女性にとってガーデニングライフは、ひとつの夢なのかも。キレイな庭と花木、敷きつめられた緑の芝生、そしてそこに専用の小屋があれば夢はさらに広がります。ガーデニング用の道具などの収納、自分の好きなものだけに囲まれた趣味の空間など…そんな生活に最適な小屋がそろっています。



COVERED WALL Series
IRODORI
PROJECT
NOW IS THE TIME TO MAKE A DREAM COME TRUE!

世界にひとつだけのオリジナル

モルタル造形で外壁をさまざまなスタイルに彩れる小屋シリーズ。イラストは石積みとプラスターが程よくマッチし、ドア前にはアーチ付きの入り口が付く仕様。煙突を付ければカフェやパン屋さんみたいに見える雰囲気。きっと誰もが笑顔になるでしょう。



Covered Wall Series IRODORI PROJECT
イロドリ・プロジェクト造形小屋

人生には、
小屋が必要。

CASPER

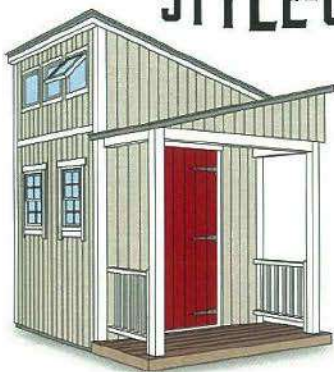


Casper
キャスパー

かわいらしいデザインが人気

デザイン性と基本サイズが1.3坪という大きさで、ちょうど良いスタイルとして人気の商品です。ガーデニンググッズをはじめとして、自転車、タイヤなどの収納、またはキッズハウスという使い方も。お客様のアイデアと工夫次第で様々なアレンジができますね。

NATURAL SERIES
NOW IS THE TIME TO MAKE A DREAM COME TRUE!
STYLE-02



Natural Series Style_02
ナチュラルシリーズ・スタイルゼロツー

お店にしたいくっちゃんかわいさ

ナチュラルシリーズの第2弾はちょっと背が高めで、交差した屋根が特徴のかわいい小屋。デッキの手すりが、雰囲気よりいっそうおしゃれに演出します。奥行きを伸ばせば雑貨屋さんなど店舗にも使えるようなスタイル。一度見たら忘れないうほどの存在感です。



Stucco 8
スタック8

STUCCO 8

小部屋や工房も独自のスタイルで

趣味の道具をいっぱい詰め込んで作業部屋や工房などに。塗り壁風の壁パネルはどこかジャパニーズトラディショナル。日本的な風景にもよく合います。シンプルで温かみのある小屋は、自分なりのスタイルでアレンジしてみても良いでしょう。

SANTA MONICA

機能性を備えたお庭のアクセントに

庭先の物置にちょうど良い大きさで、手頃なサイズで長く愛されているサンタモニカ。中で作業することもできます。お庭のちょっとしたスペースが利用でき、窓などをプラスすれば、小柄ならではのかわいらしいスタイルになります。

Santa Monica
サンタモニカ



WORKS GARAGE

Make yourself so fun, garage Life!



バイク2台の収納を考えたガレージ

軒出し45cmでドア位置が妻側というのはバイクガレージには理想的で、2台の収納にはぴったりのサイズ。ガレージにも物置小屋にもちょうど良いサイズと好評です。床材を追加して小部屋や工房、ショップとしても活躍しそうな小屋です。

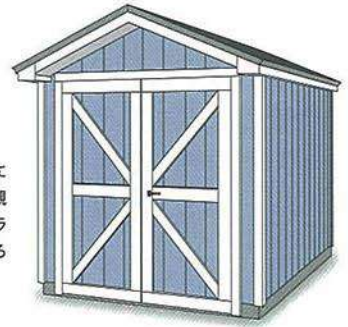


Works Garage
ワークスガレージ

LANCASTER BG

バイク1台分のガレージならこれ

ドア開口幅が広くゆったり1.4mとバイク1台用に最適。従来のランカスターの入口を妻側にし、観音開きドアにしたことでバイクの出し入れがラクラクのガレージです。ガレージはもちろん、いろいろ詰め込める物置小屋にも最適な大きさです。



Lancaster Bike Garage
ランカスターバイクガレージ

MOTO BASE



Moto Base
モトベース

秘密基地には デザイン性も重要

オプションで設置可能なシャッターを取り付ければセキュリティ性もアップします。木製の柱を利用して棚や作業台などを取り付けできるのが木製小屋の大きな魅力。片流れの屋根がカッコよく、オトコ心をくすぐる小さな秘密基地の誕生です。

BIKE GARAGE Life

Living with Man Cave



あなたに合ったスタイルをさがそう。

バイクはなぜこんなにも男心をくすぐるのだろう…
焼けたオイルの匂い、むき出しのエンジンの鼓動、
マフラーから漏れ聞こえる排気音は、男たちの胸を熱くさせる。
好きな音楽を聴きながらエンジンの調子を探る、
キャブレターの調整をする、そして酒を呑む。
バイクガレージは大人の男にこそ創ってほしい「隠れ家」だ。

Pit Garage 8
ピットガレージ8

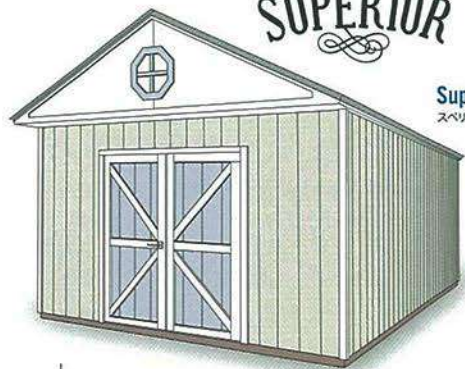


PIT GARAGE 8

片流れ屋根がかっこいい

設置場所やお好みに合わせて、屋根の左右勾配方向を変更できるのも魅力。存在感のあるデザインなので、大きなガレージの隣に置いて作業用のメンテナンススペースなんていいかもしれません。もちろんそのままバイクガレージとしても活躍できます。

SUPERIOR



Superior
スペリオール

個性派に人気の大きな小屋

入り口前の出っ張り屋根が他にはないデザインです。クルマやバイクのガレージとしてオーバードア（手動式）にも変更できる小屋。小屋といっても大型なので、とにかくなんでも詰め込めます。使える用途が多いので、広さを有効活用できるでしょう。

MAJESTIC

特徴的な高い天井の 広い収納スペース

もっとも高い部分は地上3メートルとゆつたり。狭い敷地でより多くの収納スペースを確保でき、ロフトを作ればさらに収納力がアップ。断熱、内張、フローリングを施せば、気兼ねなくバイクいじりができるガレージに変身します。



Majestic
マジェスティック

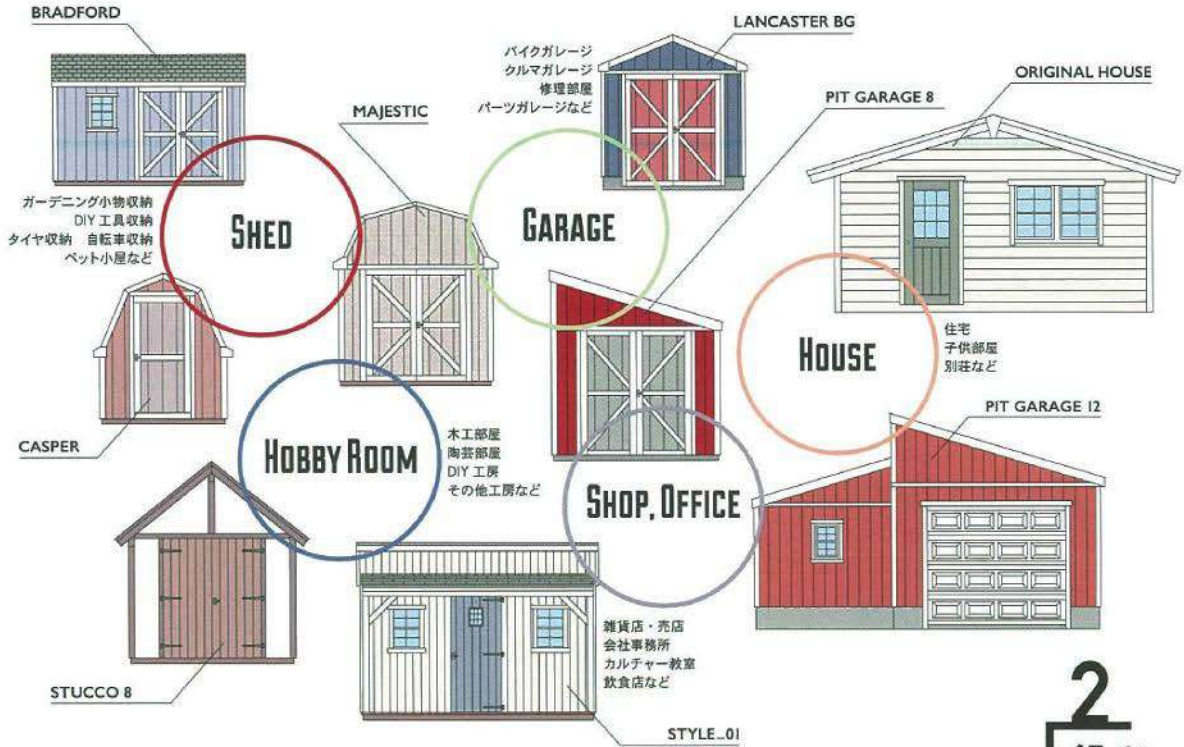
MAKE YOURSELF SO Fun!

※イラストはイメージです

Living with Garage Garden shed.

1 ライフスタイルに合わせて セレクト&カスタマイズできます。

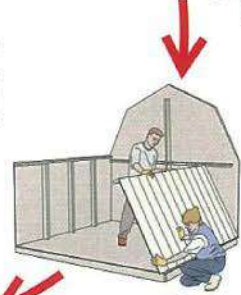
ガレージや小屋のある生活、それは秘密基地のある生活。
そんな自分だけの秘密基地は、やはり自分の力で創ることでさらに愛着が湧くでしょう。
グリーンベルのアイテムは生活にフィットしたサイズが各種そろっており、
様々な用途やスペースよっての使い分けが可能です。
お好みのデザインをコストをかけずに作り上げることができ、組立もツーバイフォー工法なので簡単。
好きな色で塗装するなどオリジナリティを表現するのも楽しい作業。
ゆっくりと、そしてじっくりと…そろそろ自分だけのガレージや小屋で
あなただけのスタイルを表現してみましょう！



選ばれる理由があります。

2 ツーバイフォー工法で 組み立ても簡単です。

ツーバイフォー工法の住宅は、耐震性・気密性・断熱性に優れていると言われ、近年多くの住宅施工に取り入れられています。
当社ではこの優れた工法をキット製品として販売しており、内装を施せば住居としての利用も可能です。
DIY 初心者の方も難易度が低くて建てやすいとされるツーバイフォー工法。
キットを組み立てた後もアイデアと工夫次第で自分だけの個性ある空間が出来上がります。



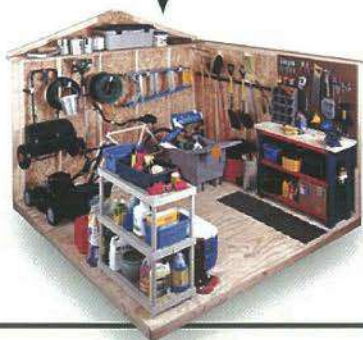
HOW TO BUILD 2x4 SYSTEM



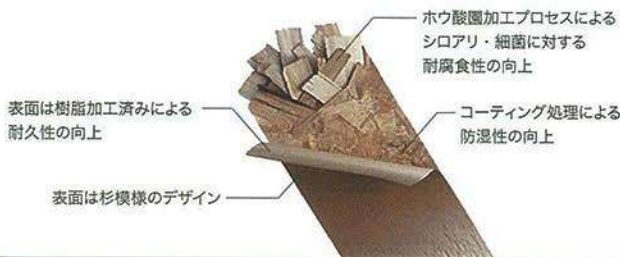
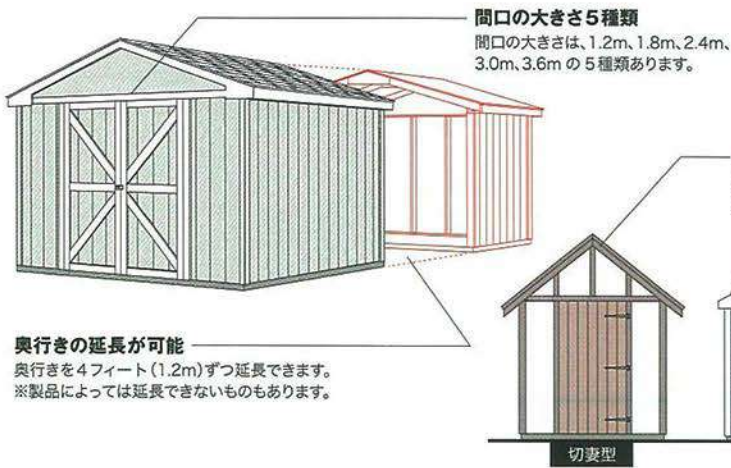
⑥ 最後にドア、化粧板などを取り付け、屋根葺き材をつければ完成です。好きな色で塗装してください。

大丈夫、施工共という方法もあります。

壁パネルの構造体の柱を利用して道具を掛けたり、ぶら下げたり、置いたり。木製なので、棚を追加したりなどの加工が容易に可能です。いろいろなモノがこのように詰め込めるのが小屋の魅力。断熱材を入れ内装を施せば、第二の部屋として十分に機能します。



自分で建てる、こんなに使える、これなら安心



4 長く使って欲しいから、安心の条件をそろえています。



洋風屋根材アスファルトシングルは国土交通省防火認定済

25年耐久品



Marathon Plus AR 防火認定番号 DR-0152

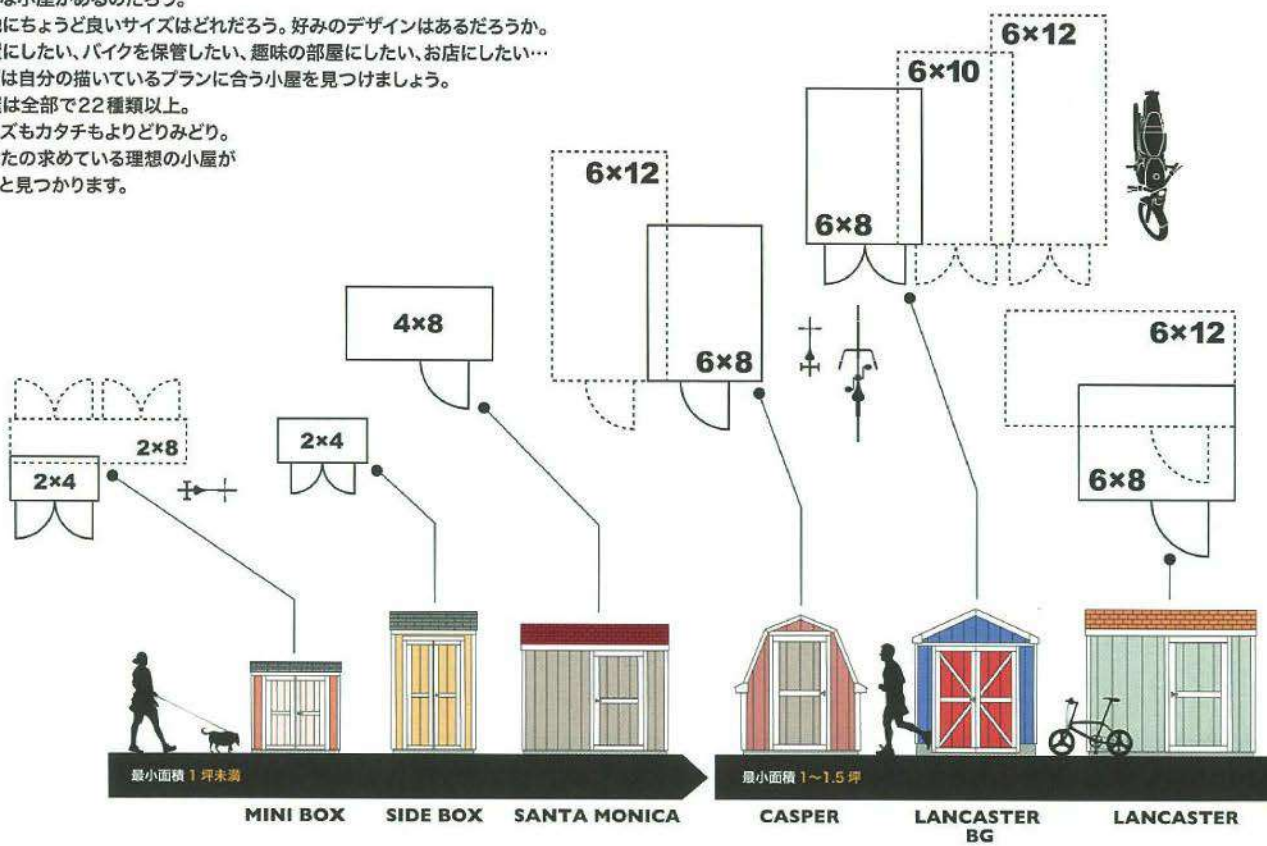
このアスファルトシングル葺は北米の戸建住宅の実に92.1%(当社調べ)を占めるほど圧倒的な需要を誇っています。日本では建物が密集する都市部等では不燃材の使用が義務付けられる地域があり(防火地域・準防火地域)IKO製 Marathon シリーズは国土交通省より防火認定を受けているため、防火指定地域であっても使用が可能です。当社では標準品のカラーを4色から選択でき、伝統的な3タブスタイルで洋風な小屋を演出できます。

3 オンリーワンのガレージ・小屋をつくれます。



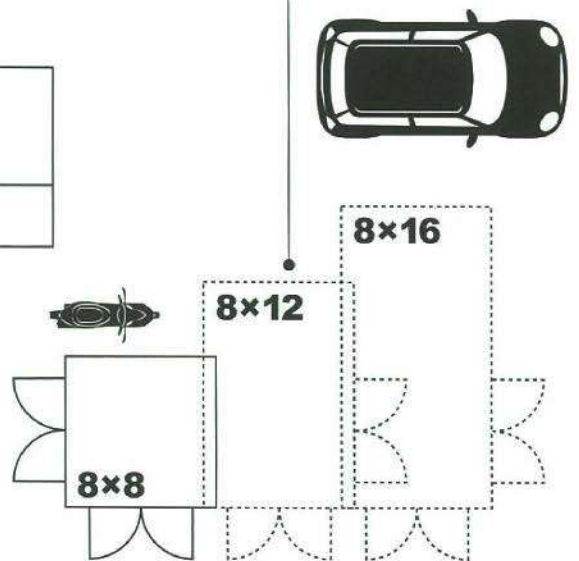
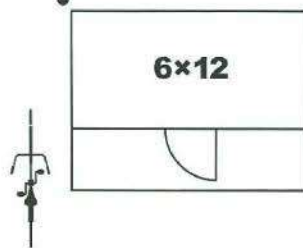
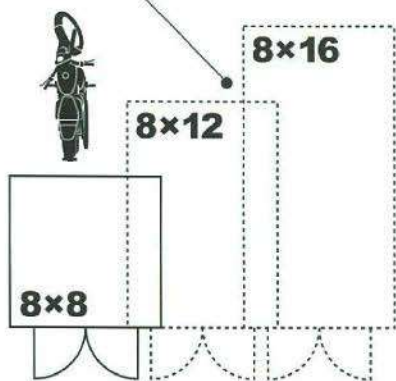
よりどりみどりのサイズです。

どんな小屋があるのだろう。
敷地にもちょうど良いサイズはどれだろう。好みのデザインはあるだろうか。
物置にしたい、バイクを保管したい、趣味の部屋にしたい、お店にしたい...
まずは自分の描いているプランに合う小屋を見つけましょう。
小屋は全部で22種類以上。
サイズもカタチもよりどりみどりで。
あなたの求めている理想の小屋が
きっと見つかります。



最小面積 1.5~2坪

WORKS GARAGE STUCCO 8 STYLE_01 BRADFORD MAJESTIC PIT GARAGE 8

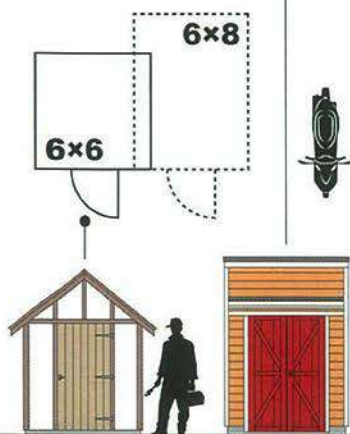
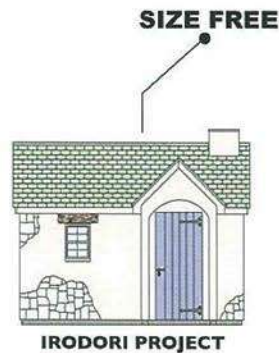
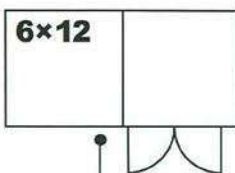
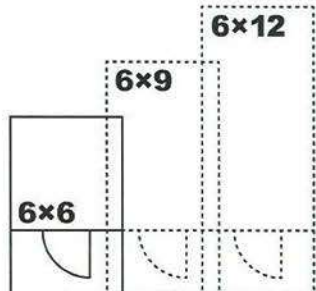
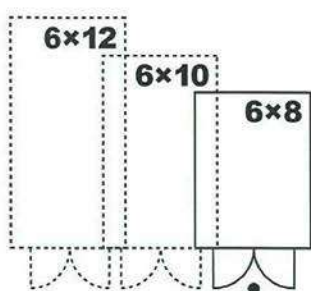


COYA SIZE

2×4= 600×1220		
2×8= 600×2440	8×8=2440×2440	
	8×12=2440×3660	
4×8=1220×2440	8×16=2440×4880	
6×6= 1830×1830	10×10=3050×3050	12×12=3660×3660
6×8= 1830×2440	10×14=3050×4270	12×16=3660×4880
6×10=1830×3040	10×18=3050×5490	12×20=3660×6100
6×12=1830×3660		12×24=3660×7320

※SIDE BOX・SANTA MONICA・LANCASTER W・STUCCO 6
STYLE_01 は延長できません。
※IRODORI PROJECT はサイズに決まりはありません。

さあ、あなたにピッタリな小屋を見つけよう！



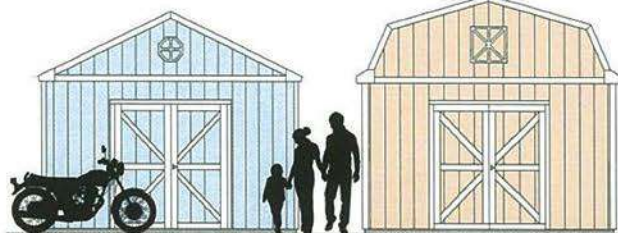
STUCCO 6

MOTO BASE

STYLE_02

LANCASTER W

最小面積 1.5~2坪



最小面積 2~3坪

最小面積 4坪~

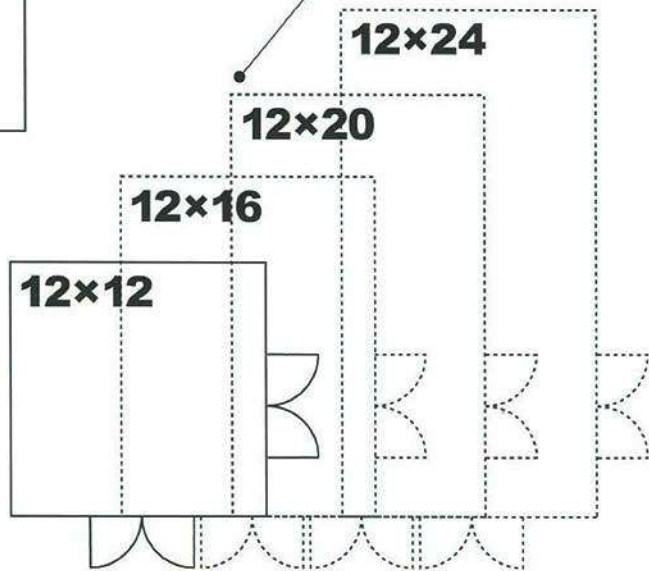
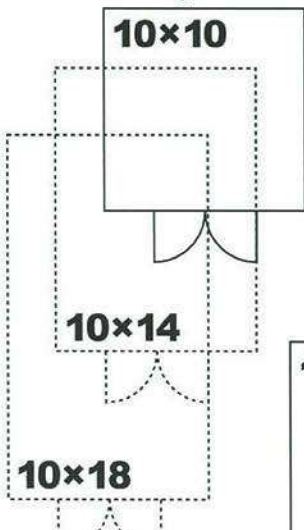
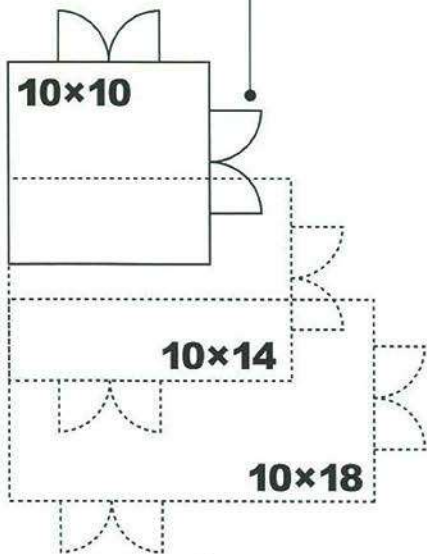
SOMERSET

BERKLEY

STUCCO 10

SUPERIOR

HURON



世界にひとつだけ、あなただけの小屋。

グリーンベル既存の物置・小屋を元に、または自由なカタチの外壁にモルタル造形でカスタマイズします。煙突をつけたり、ドアを変えたり。そして石積み・レンガ・プラスターなどの造形を施せば、どんな外壁デザインも可能になります。フランス風、ドイツ風、イタリア風、インダストリアルなど…。彩色によっても雰囲気は変わります。まさに小屋をいろいろな形やカラーで「彩る」がコンセプトです。

COVERED WALL Series
IRODORI
PROJECT
NOW IS THE TIME TO MAKE A DREAM COME TRUE!



PAINT & FINISH
塗装して完成

例えば既存の小屋に自由な発想でイロドリをしてみると…

キャスパーにイロドリで、French Garden Shed Style

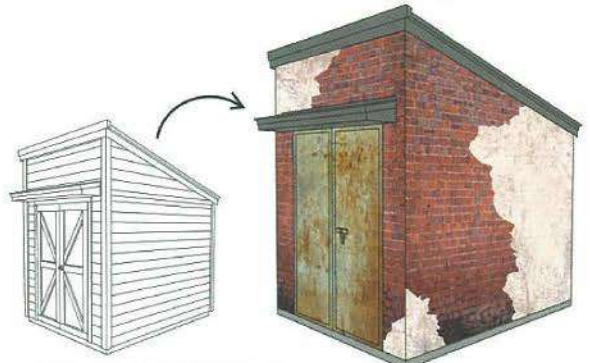


CASPER+IRODORI

6×8size W1827×D2350×H2241

大きめのドーム型屋根が特長で、ちょっと小ぶりのかわいいデザインであるキャスパー。小さく見えますが中は人が余裕で立てる広さがあります。このデザインを活かして造形を加えれば、イラストのようにお庭にちょこんとあったら最高にかわいい石積み&漆喰の小屋に変わるでしょう。

モトベースにイロドリで、Industrial Garage Style

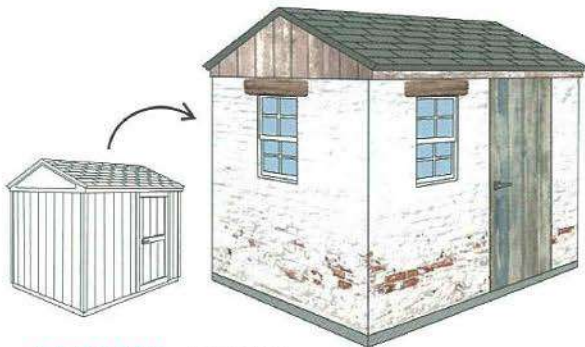


MOTO BASE+IRODORI

6×8size W1830×D2440×H2752

バイク用ガレージとして人気のモトベース。片流れの屋根が男心をくすぐるデザインを活かしレンガ&漆喰のインダストリアルスタイルな秘密基地に。色合いも少し濃いめのエイジングを施して隠れ家雰囲気アップ。錆びの入った鉄のドアなんてニューヨークの倉庫のよう!

ランカスターにイロドリで、Seaside House Style

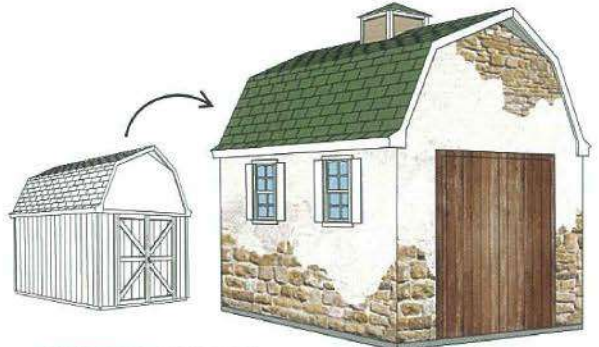


LANCASTER+IRODORI

6×8size W1830×D2440×H2309

小屋としてちょうどよいサイズのランカスター。それを海が見える小さなアトリエをイメージしてみました。壁の造形はレンガの上に薄い漆喰が真っ白に塗られている地中海風。ところどころ剥げ落ちた部分からレンガが見えているのがポイント。木造の小屋もモルタル造形でこれだけの表情に生まれ変わります。

マジェスティックにイロドリで、Stone Barn Style



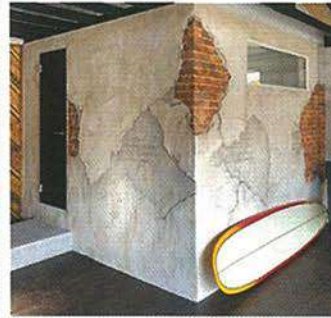
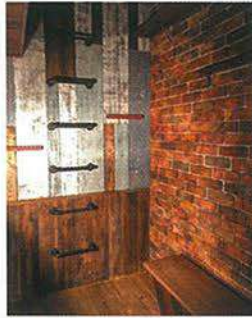
MAJESTIC+IRODORI

8×12size W2440×D3660×H3018

高い天井で収納力抜群の広さがあるマジェスティック。その広さを活かしてガレージやアトリエ、店舗などに活躍しています。その大きさに造形をすれば目立つこと間違いなし。ドーム型屋根のデザインを活かして、ヨーロッパの田舎にありそうな石積みの納屋風をイメージしたらこうなりました。

外壁だけしか変えられないの？

自分だけの趣味でオンリーワンの小屋にしたい、人とは違う空間を作りたいという方が増えています。レンガや石積みを再現できるモルタルを使った造形も内装に施工できます。グリーンベルにはウエストバウンドという家具部門がありますので、棚やテーブル、狭い空間をうまく利用できるシェルフベンチなど、豊富なアイデアと高い技術で小屋の中をインテリアショップのようにデコレートできます。



1. 既存の物置・小屋にイロドリできる
2. まったくの自由なカタチにイロドリできる
3. 外壁だけでなく内装にもイロドリできる

というようにイロドリの表現には多くのバリエーションから選べるのです。

イロドリプロジェクトで仕上げた小屋です。



石の造形約3割、プラスター約7割の施工。写真の小屋のプラスター部分は多少のひび割れの加工をしています。また右写真のようにコテ跡模様もつける表現もあります。塗装は下の影がうつらと出るように何層かに分けて行っており、塗装の厚みを表現しています。



写真の煙突は4面全てに石積みの造形を施した仕様。石積み+プラスターやレンガ積みなどの造形も可能です。煙突はフェイクですので鉄製の天板を覆います。

●どんな小屋にしたいですか、内装はご希望ですか等、お客様の描かれるイメージだと金額はどれくらいになるか、しっかりと打ち合わせを重ねてから作業にかかります。一度造形が始まると変更は不可能です。塗装も同様です。そのためには十分なお話し合いの後に作業を開始します。

CREATING FLOW

打ち合わせ

まずはどんな小屋にしたいか入念に打合せを行います。本社展示場にてサンプルをご覧いただき、納得のいくまでお話しいたします。

ラフスケッチ提出

ご希望のカタチにそったラフ案をご覧いただき、イメージに近づけていきます。塗装についても色具合を確認し決定します。

決定

何度かの修正があるかもしれませんが、デザイン・金額共にOKとなれば、そこから施工に向けて動き出します。まずは基礎工事です。

躯体施工

基礎が完了すれば、その上に小屋の躯体を施工していきます。壁にはモルタル用に防水シート、ラス網を張って仕上げます。

モルタル造形

造形用のモルタルを使用し、決定したデザインにそってひとつひとつコテを使い細かい造形を作り上げていきます。

塗装

造形の次は塗装です。打合せしたイメージや雰囲気に合わせて塗料を調合し塗装していきます。乾燥後クリヤーでコートします。

完成

内装がある場合は同時に進行します。照明などの電気工事を施せば、世界にひとつだけ、あなただけの小屋が完成します。



COMPLETION!



ドアは木板を組み合わせて作る特注仕様。荒面仕上げの表情が小屋にはよく合います。アイアンの飾りがドアを引き締め、エイジングを施したカラーも雰囲気を感じ上げます。



内装の壁板張りは無塗装です。床は古材やテラコッタ、コンクリートのままなど、いろいろな仕様が可能です。

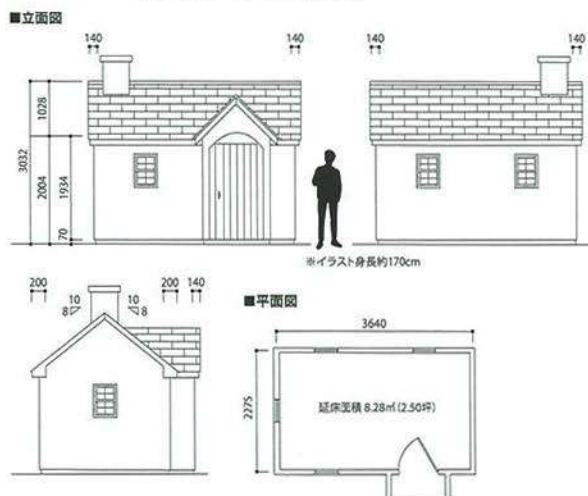


窓の上には木材の造形を施し、外国の古い小屋ぽさを出しています。窓下にはブロック調の造形をし、壁の色と通することで、壁全体が単一に見えないように変化をつけています。



イロドリプロジェクト・造形小屋 2.5坪

アーチエントランス・煙突・角窓4個・写真の造形仕様



■サイズ・仕様

外壁材	モルタル仕上げ
構造材	2×4 フレーミング
内装	構造材隠し
建物幅	3640mm×建物奥行 2275mm
面積	8.28㎡ (2.50坪)
屋根葺材	アスファルトシングル

※電気・ガス・水道工事、エクステリア工事費、建築確認申請費、準防火仕様、基礎工事費などの諸費用は別途となります。

※建築地・建築予定地によって運搬費や施工費が変わります。

※小屋の大きさ、追加アレンジする仕様の数、外壁のデザインにより使用するモルタルの量、造形の種類や塗装によってかかる時間、基礎や施工の料金、すべての仕様によって金額は変わります。

手に入れよう、自由に作れる小さなお城。

Natural Series Style_01

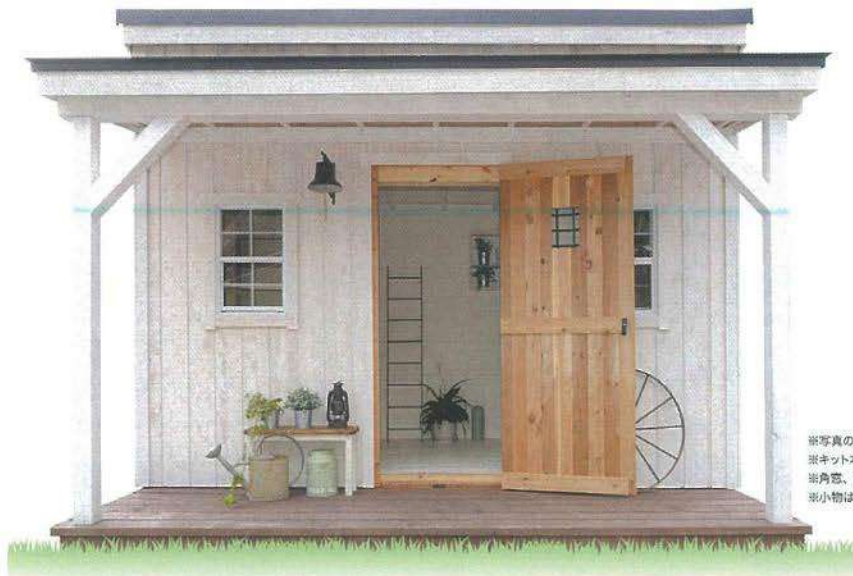
ナチュラルシリーズ・スタイルゼロワン

NATURAL SERIES NOW IS THE TIME TO MAKE A DREAM COME TRUE! STYLE-01

- 工房
- 物置
- 趣味の部屋
- 店舗
- 洋風
- 欧風
- 和風
- 自転車ガレージ
- バイクガレージ
- カーガレージ
- 住居

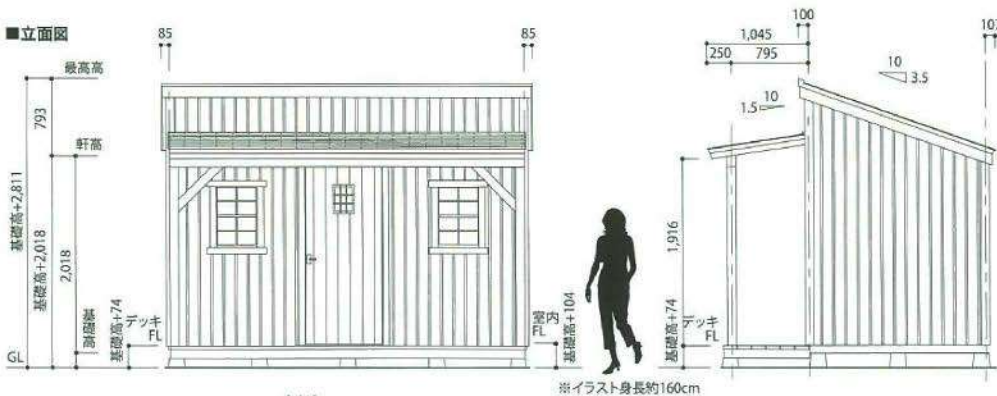
1.5~
2坪

憧れだった小屋があります。
かわいいナチュラルテイストの小屋シリーズ。
無垢の木の表情が使っていくうちに馴染んでくる、
だからずっと一緒にいたくなる、そんな雰囲気抜群の小屋です。
内も外も、空間を思いっきり好きなもので埋め尽くして、
あなただけのスタイルを演出しましょう。

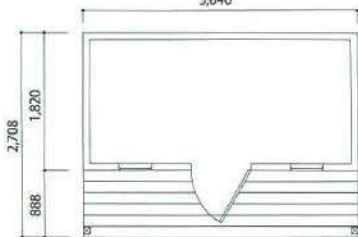


※写真の外壁には完成後塗装をしています。
※キット本体には塗装はされていません。
※角窓、ドア窓、アイアン格子はオプションです。
※小物は撮影用のためキットには含まれません。

■立面図



■平面図



延床面積/6.6㎡(2.0坪)
デッキ面積/3.2㎡(1.0坪)

■サイズ・仕様

外壁材	カラ松無垢材(荒面仕上げ)
構造材	2×4 フレーミング
内装	構造材露し
建物幅	3640mm× 建物奥行 2708mm(うち、室内部奥行 1820mm)
面積	室内部 6.6㎡(2.0坪) 全体 9.9㎡(3.0坪)
屋根葺材	アスファルトシングル

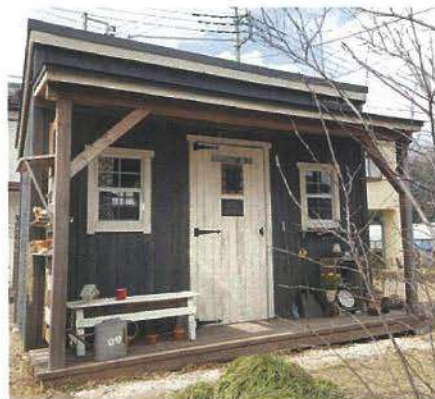
■キットサイズ

	サイズ: mm	面積: 坪 (㎡)
基本キット	W3640×2708mm	3.0 (9.9)
スパン延長	不可	

※ドア位置変更不可

- ◎キットには「床材」と「屋根材」が含まれております。
- ◎外壁の色はペンキ塗付したものです。(塗料をご用意下さい)
- ◎角窓・ドアの小窓・アイアン格子はオプションです。
- ◎4t ユニーク車での配達となります。

外壁を自分の好きな色で塗装して、こだわりの小屋へ。内装や床を板張りにすれば、ずっとそこにいたくなるもうひとつの部屋の誕生です。趣味のアトリエやサーフィン用の波待ち小屋など、工夫次第でいろいろ使い道ができるでしょう。



Natural Series Style_02

ナチュラルシリーズ・スタイルゼロツー

NATURAL SERIES NOW IS THE TIME TO MAKE A DREAM COME TRUE! STYLE-02

- 工房
- 物置
- 趣味の部屋
- 店舗
- 洋風
- 欧風
- 和風
- 自転車ガレージ
- バイクガレージ
- カーガレージ
- 住居

1~
1.5坪

シリーズの第2弾は屋根に特徴がある、
ちょっと細長で背が高い小屋です。
上部に窓を追加すれば風通しは抜群になるでしょう。
デッキに手すりがあることでアプローチがおしゃれに見えるはず。
ゼロワンに続き、お店にしたいかなわいさです。

交差する屋根が特徴です。

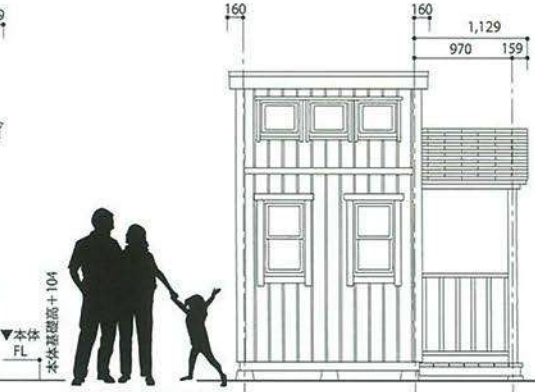
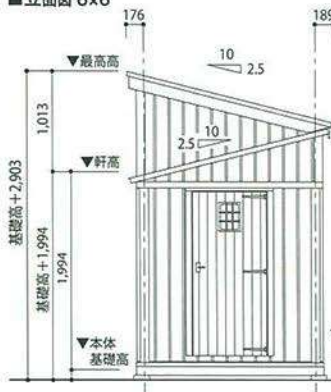
※写真の外壁には完成塗装をしています。
※YKK片上げ下げ窓、YKKすべり出し窓、
ドア窓、アイアン格子はオプションです。



6×6



■立面図 6×6



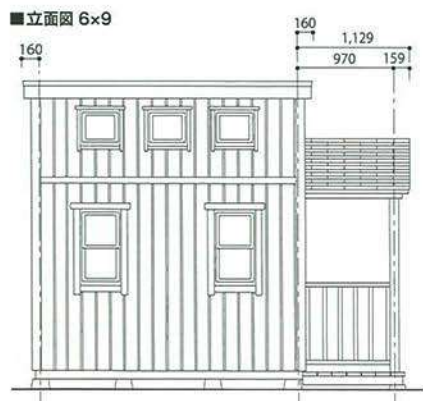
※男性イラスト身長約170cm

■平面図

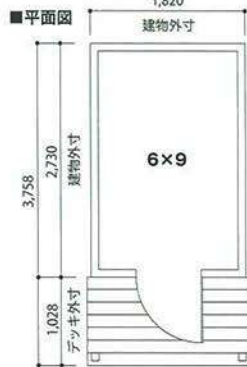


延べ床面積：3.3㎡ (1.0坪)
デッキ面積：1.9㎡ (0.6坪)

■立面図 6×9



■平面図



延べ床面積：5.0㎡ (1.5坪)
デッキ面積：1.9㎡ (0.6坪)



天井が高いため開放感があり、ロングボードなど長めの物の収納に便利です。奥行きを延長できるので、それに合わせてロフトを作れば充実した小屋ライフが待っています。屋根方向を逆向きにできるので、立地に合わせた向きで建てられます。



■サイズ・仕様 (6×6)

外壁材	カラ松無垢材 (荒面仕上げ)
構造材	2×4 フレーミング
内装	構造材顕し
建物幅	1820mm× 建物奥行 2848mm (うち、室内部奥行 1820mm)
面積	室内部 3.3㎡ (1.0坪) 全体 5.2㎡ (1.6坪)
屋根葺材	アスファルトシングル

■キットサイズ

	フィート	サイズ：mm	面積：坪 (㎡)
基本キット	6×6	W1820×D2848mm (部屋 1820+デッキ 1028)	1.6 (5.2)
1スパン延長	6×9	W1820×D3758mm (部屋 2730+デッキ 1028)	2.1 (6.8)
2スパン延長	6×12	W1820×D4668mm (部屋 3640+デッキ 1028)	2.6 (8.5)

■製品重量

	床なし	床あり
6×6	—	690kg
6×9	—	890kg
6×12	—	1090kg

※1スパンごとに910mmずつ延長可能
※ドア位置変更不可

- キットには「床材」と「屋根材」が含まれております。
- 片流れの屋根は逆向きにできます。
- 外壁の色はペンキ塗付したものです。(塗料をご用意下さい)
- YKK片上げ下げ窓・YKKすべり出し窓・ドアの角窓・アイアン格子はオプションです。

Mini Box・Side Box

ミニボックス・サイドボックス

軒先スペースに設置できる機能的なサイズのサイドボックス。その背をコンパクトに低くしたのがミニボックス。サイドボックスには棚が付属、ミニボックスは延長できます。掃除用具やガーデニング用品、ポリタンク、自転車など、お庭や家の中のモノの収納に幅広く活躍します。

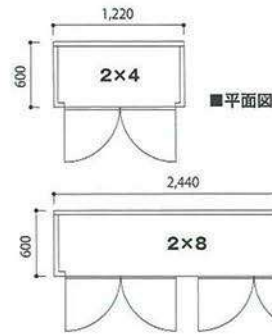
これさえあれば収納上手。



2x4

※写真の外壁には完成後塗装をしています。 ※キット本体には塗装はされていません。

Mini Box



- 工房
- 物置
- 趣味の部屋
- 店舗
- 洋風
- 欧風
- 和風
- 自転車ガレージ
- バイクガレージ
- クルマガレージ

1坪未満

■サイズ・仕様 ※基本サイズ寸法

床外寸法	1220mm×600mm
建物外寸法	1277mm×657mm×1452mm
開口サイズ	828mm×1102mm
外壁	スマートサイドパネル (10mm厚)
躯体	30×40mm 材
屋根葺材	アスファルトシングル

■キットサイズ

	フィート	サイズ: mm	面積: 坪 (㎡)
基本キット	2x4	W1220xD600mm	0.2 (0.7)
スパン延長	2x4	W1220xD600mm	0.2 (0.7)

■製品重量

	床なし	床あり
2x4	—	150kg
延長キット (4 フィート)	—	115kg

- ◎キットには「床材」と「屋根材」が含まれております。
- ◎外壁の色はペンキ塗付したものです。(塗料をご用意下さい)
- ◎ドアノブ 1 個につき鍵 2 個セット。(鍵のみをご用意することができません)



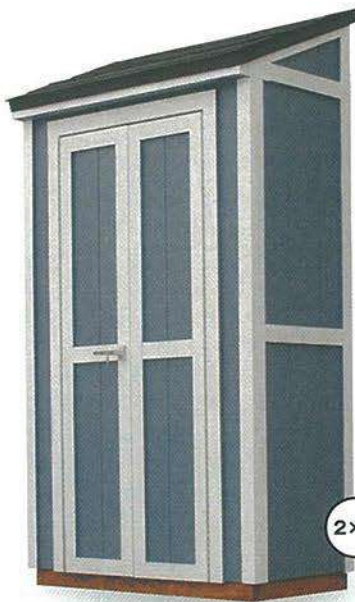
※写真の外壁には完成後塗装をしています。 ※キット本体には塗装はされていません。

■立面図 2x4



※イラスト身長約170cm

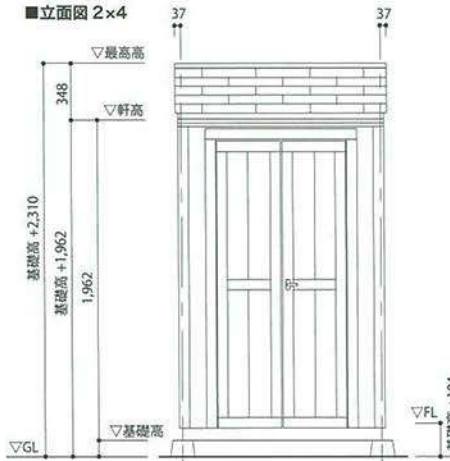
Side Box



2x4

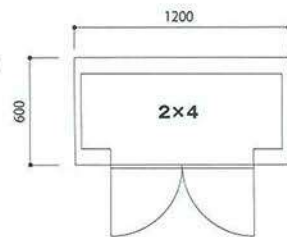
※写真の外壁には完成後塗装をしています。 ※キット本体には塗装はされていません。

■立面図 2x4



※イラスト身長約170cm

■平面図



■サイズ・仕様

床外寸法	1220mm×600mm
建物外寸法	1258mm×657mm×2310mm
開口サイズ	800mm×1730mm
外壁	スマートサイドパネル (10mm厚)
躯体	2x4 フレーミング
屋根葺材	アスファルトシングル

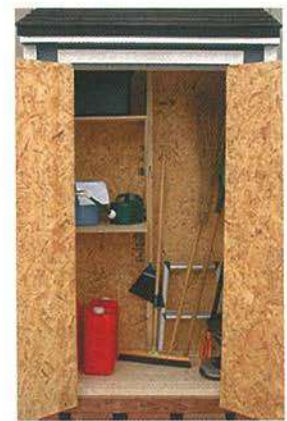
■キットサイズ

	フィート	サイズ: mm	面積: 坪 (㎡)
基本キット	2x4	W1200xD600mm	0.2 (0.7)
スパン延長		不可	

- ◎キットには「床材」と「屋根材」が含まれております。
- ◎外壁の色はペンキ塗付したものです。(塗料をご用意下さい)
- ◎ドアノブ 1 個につき鍵 2 個セット。(鍵のみをご用意することができません)

■製品重量

	床なし	床あり
2x4	—	195kg



※キット標準付属の棚を取り付け収納をした例。

Santamonica

サンタモニカ

SANTA MONICA

機能性を備えた小屋です。

庭先の物置としてちょうど良い大きさと手頃なサイズで、長く愛されているサンタモニカ。中で作業することもできます。ちょっとしたスペースを利用して、工房や倉庫、自転車のガレージとして機能します。オプションの窓などをプラスすれば、小柄ならではかわいらしいスタイルになります。

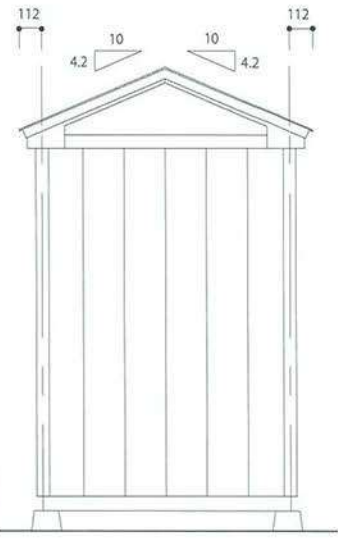
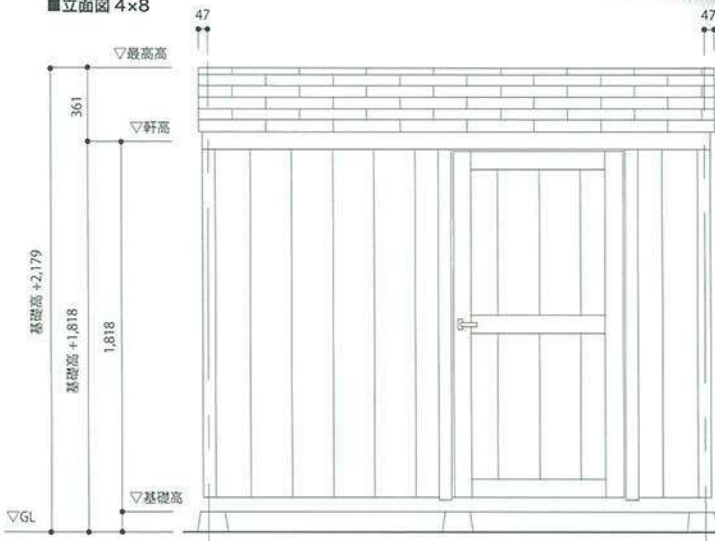


- 工房
- 物置
- 趣味の部屋
- 店舗
- 洋風
- 欧風
- 和風
- 自転車ガレージ
- バイクガレージ
- クルマガレージ

1坪未満

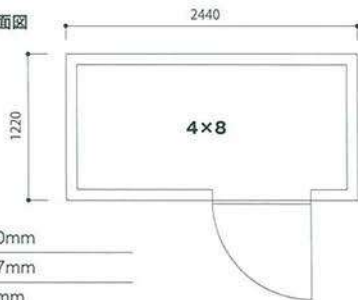
※角窓・窓飾りはオプションです。
※写真の外壁には完成後塗装をしています。
※キット本体には塗装はされていません。

■立面図 4×8



※イラスト身長約160cm

■平面図



■サイズ・仕様

床外寸法	1220mm×2440mm
建物外寸法	1277mm×2497mm
開口サイズ	829mm×1600mm
外壁	スマートサイドパネル (10mm厚)
躯体	2×4 フレーミング
屋根葺材	アスファルトシングル

■キットサイズ

	フィート	サイズ : mm	面積 : 坪 (㎡)
基本キット	4×8	W1220×D2440mm	0.9 (3.0)
スパン延長		不可	

■製品重量

	床なし	床あり
4×8	260kg	310kg

- ◎キットには「床材」と「屋根材」が含まれております。
- ◎外壁の色はペンキ塗付したものです。(塗料をご用意下さい)
- ◎窓等はオプションです。
- ◎ドアノブ 1個につき鍵 2個セット。(鍵のみをご用意することができません)



お庭の片隅にちょうど置けるかわいい小屋。物置にしてもいいですし、ちょっと休憩できるようなスペースとしても役立つ大きさです。写真の角窓はオプションです。



Stucco 6

スタッコ6

STUCCO 6

- 工房
- 物置
- 趣味の部屋
- 店舗
- 洋風
- 欧風
- 和風
- 自転車ガレージ
- バイクガレージ
- クルマガレージ

1~1.5坪

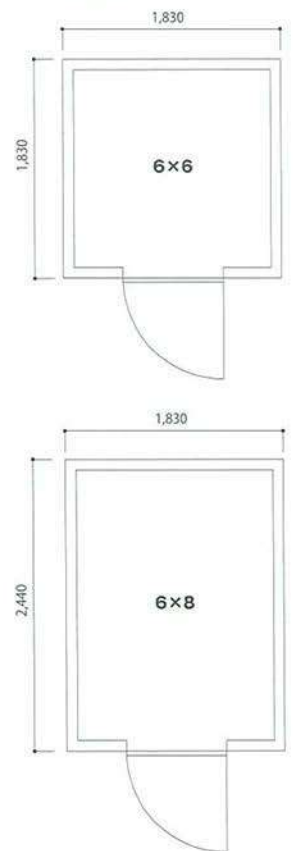
塗り壁風で欧風にも和風にも。
 憧れの北欧デザインが小屋となって登場。
 英国チューダー様式をモチーフとし、壁は塗り壁風に仕上げられたパネルを使用。
 トリム材とドア材には、ウエスタンレッドシーダーを合わせました。
 見え方によっては和風としても使えるデザイン。
 どちらの選択版も兼ね備えた小屋です。



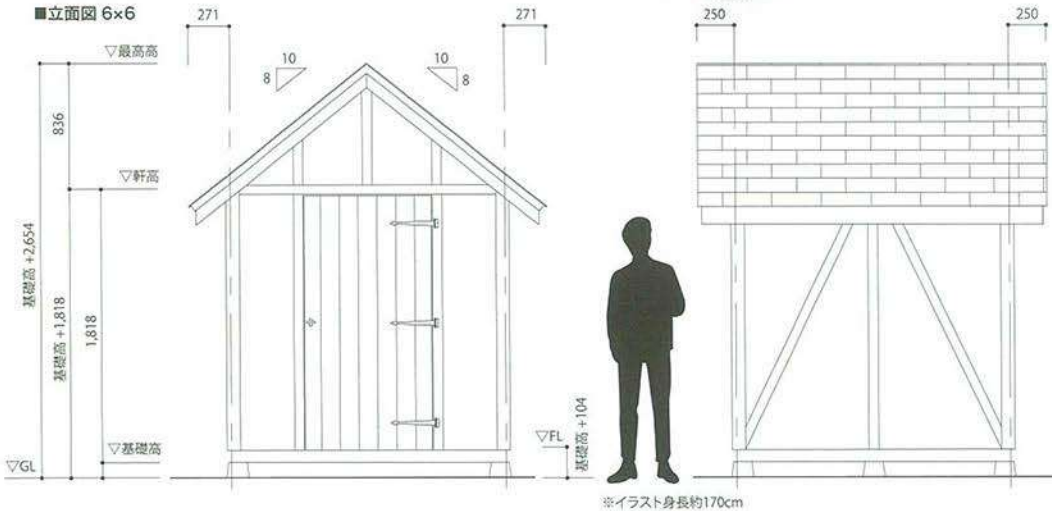
※角窓はオプションです。
 ※写真の外壁には完成後塗装をしています。
 ※キット本体には塗装はされていません。

6×6

■平面図



■立面図 6×6



※イラスト身長約170cm

■サイズ・仕様

床外寸法	1830mm×1830mm ※6×6 サイズ
建物外寸法	1888mm×1888mm ※6×6 サイズ
開口サイズ	859mm×1638mm
外壁	シージングスタッコパネル (10mm厚)
躯体	2×4 フレーミング
屋根葺材	アスファルトシングル



壁パネル拡大



ヒンジ拡大

■キットサイズ

	フィート	サイズ: mm	面積: 坪 (㎡)
基本キット	6×6	W1830×D1830mm	1.0 (3.3)
基本キット	6×8	W1830×D2440mm	1.4 (4.5)

※ドア位置変更不可

■製品重量

	床なし	床あり
6×6	430kg	485kg
6×8	455kg	530kg

- キットには「床材」と「屋根材」が含まれております。
- 外壁の色はペンキ塗付したものです。(塗料をご用意下さい)
- 窓等はオプションです。
- 屋根勾配が急であるため、高めの脚立をご用意ください。
- 作業の際には滑りにくい靴 (足袋等) でおこなってください。
- 安全ベルト等を装着するようにしてください。



スタッコシリーズの中では一番小さいサイズですが、6×8 サイズを選べば中はかなり広く感じられます。個性あるデザインが人気の商品です。

Casper

キャスパー

CASPER

- 工房
- 物置
- 趣味の部屋
- 店舗
- 洋風
- 欧風
- 和風
- 自転車ガレージ
- バイクガレージ
- クルマガレージ

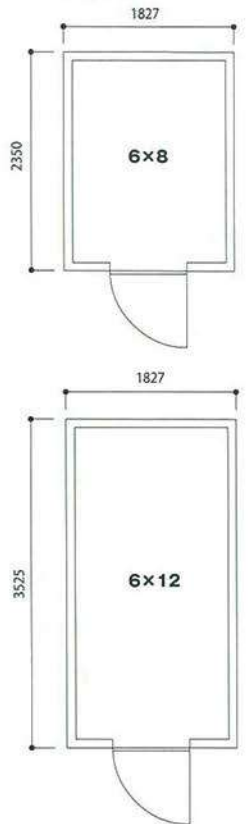
1~
1.5坪

かわいらしいデザインが人気です。
誰もがかわいいと思うデザイン性と基本サイズが1.3坪という大きさで、ちょうど良いスタイルとして人気の商品です。
ガーデニンググッズをはじめとして、自転車、タイヤなどの収納、またはキッスハウスという使い方も、アイデアと工夫次第で様々なアレンジができます。

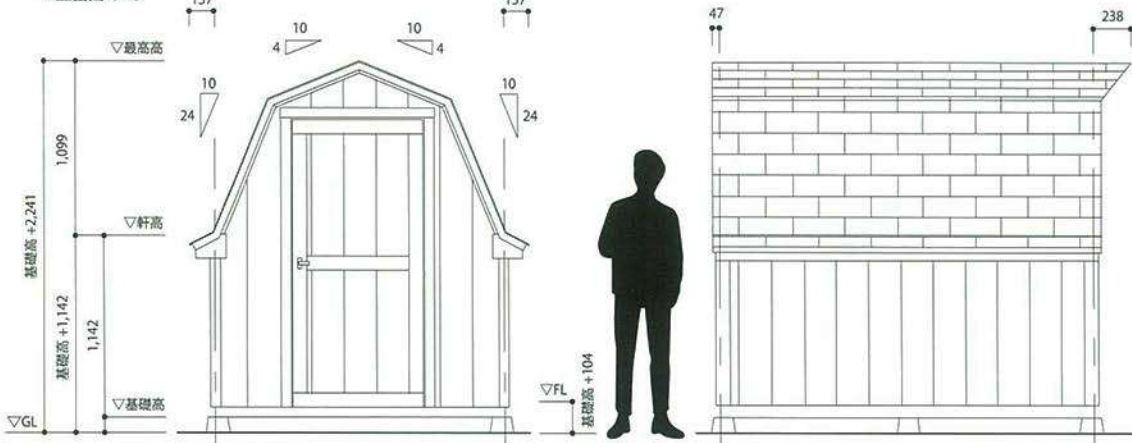


※写真の外壁には完成後塗装をしています。
※キット本体には塗装はされていません。

■平面図



■立面図 6x8



※イラスト身長約170cm

■サイズ・仕様 ※基本サイズ寸法

床外寸法	1827mm×2350mm
建物外寸法	1884mm×2407mm
開口サイズ	814mm×1765mm
外壁	スマートサイドパネル (10mm厚)
躯体	2x4 フレーミング
屋根葺材	アスファルトシングル

■キットサイズ

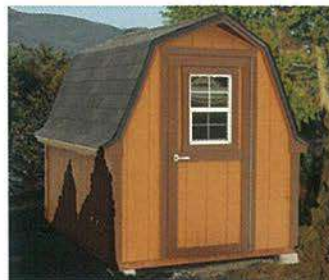
	フィート	サイズ: mm	面積: 坪 (m)
基本キット	6x8	W1827xD2350mm	1.3 (4.3)
スパン延長	6x4	W1827xD1175mm	0.7 (2.1)

※1 スパンごとに4フィート (1.2m) ずつ延長可能
※ドア位置変更不可

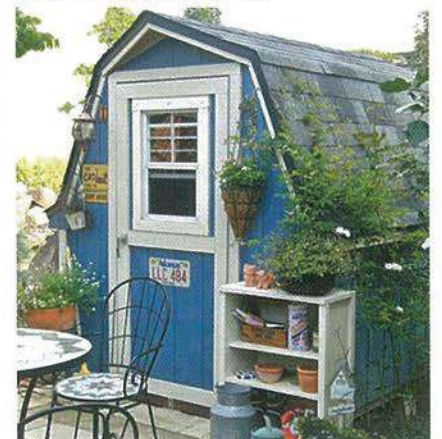
■製品重量

	床なし	床あり
6x8	290kg	365kg
延長キット(4フィート)	100kg	145kg

- ◎キットには「床材」と「屋根材」が含まれております。
- ◎外壁の色はペンキ塗付したものです。(塗料をご用意下さい)
- ◎ドアノブ 1個につき鍵 2個セット。(鍵のみをご用意することができません)



ドーム型屋根が低い位置にありますので小さなイメージがありますが、実際は大きめの小屋です。中も人が立てる十分な高さがありますので、機能性にも富んでいます。ドアの角窓はオプションです。



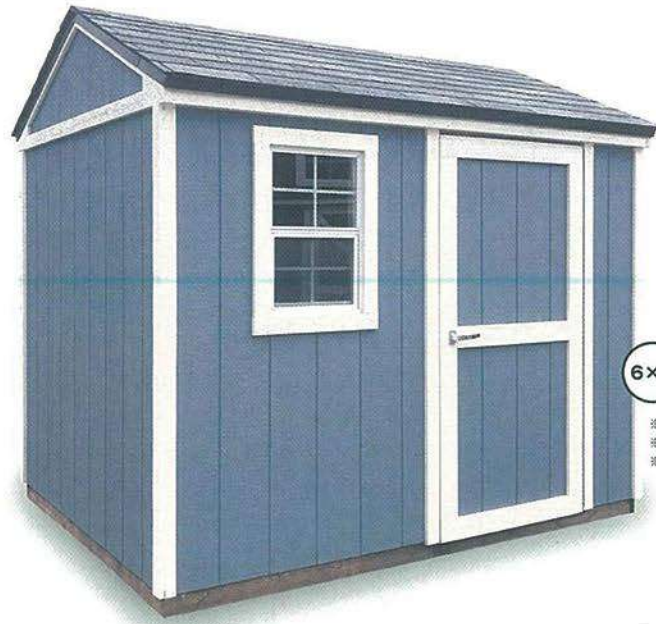
Lancaster

ランカスター

LANCASTER

発売以来大人気のランカスター！
 サンタモニカの幅を1.5倍にしてさらに収納力をアップしました。
 入り口ドアの横にオプションの角窓を取り付けて小部屋風のアレンジも多く、
 小屋としてちょうど良いサイズと好評です。
 収納庫、工房、自転車ガレージなどにも良いサイズです。

かわいらしい小部屋風あります。



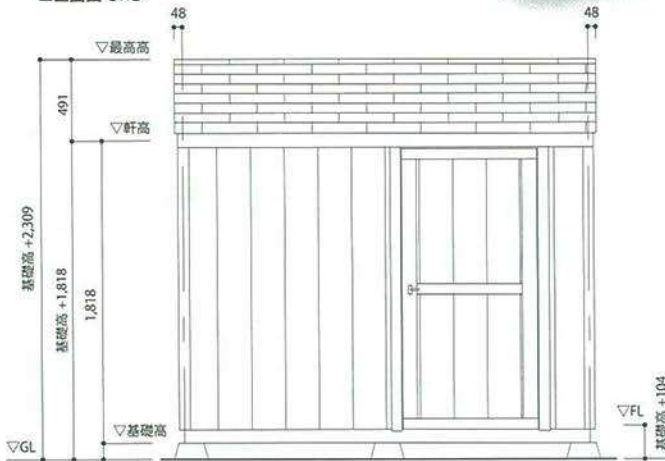
6×8

※角窓はオプションです。
 ※写真の外壁には完成後塗装をしています。
 ※キット本体には塗装はされていません。

- 工房
- 物置
- 趣味の部屋
- 店舗
- 洋風
- 欧風
- 和風
- 自転車ガレージ
- バイクガレージ
- クルマガレージ

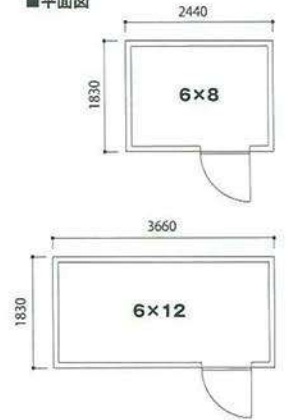
1~1.5坪

■立面図 6×8



※イラスト身長約170cm

■平面図



■サイズ・仕様 ※基本サイズ寸法

床外寸法	1830mm×2440mm
建物外寸法	1887mm×2497mm
開口サイズ	829mm×1600mm
外壁	スマートサイドパネル (10mm厚)
躯体	2×4 フレーミング
屋根葺材	アスファルトシングル

■キットサイズ

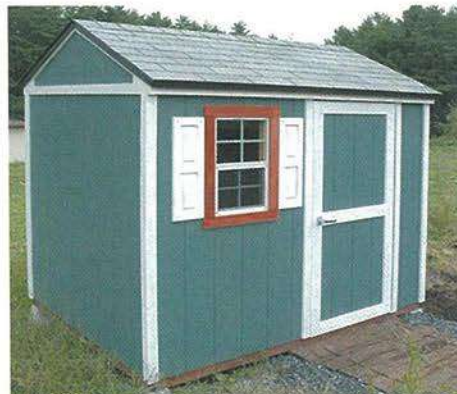
	フィート	サイズ: mm	面積: 坪 (㎡)
基本キット	6×8	W1830×D2440mm	1.4 (4.5)
スパン延長	6×4	W1830×D1220mm	0.7 (2.2)

※1 スパンごとに 4 フィート (1.2m) ずつ延長可能

■製品重量

	床なし	床あり
6×8	290kg	365kg
6×12	375kg	495kg
延長キット(4フィート)	85kg	130kg

- ◎キットには「床材」と「屋根材」が含まれております。
- ◎外壁の色はペンキ塗付したものです。(塗料をご用意下さい)
- ◎ドア/1 個につき鍵 2 個セット。(鍵のみをご用意することができません)
- ◎角窓はオプションです。



オプションの両開きドアに変更したり窓を追加したりと、工夫次第であなただけのオリジナルな小屋が出来上がります。角窓はオプションです。

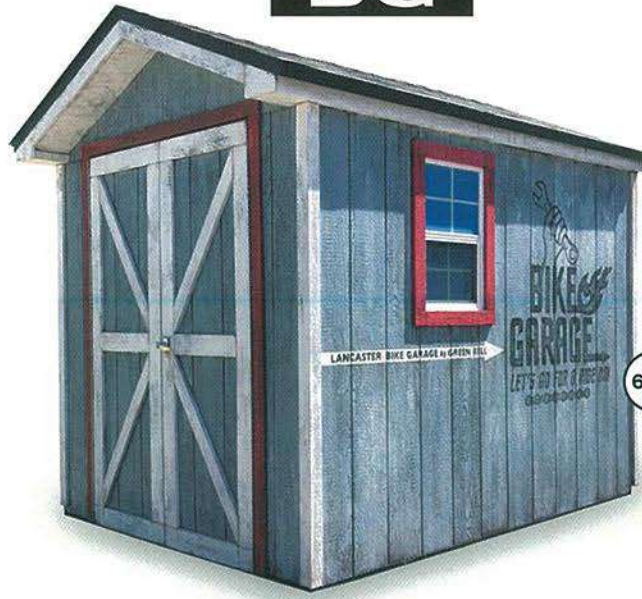
Lancaster BG

ランカスターバイクガレージ

LANCASTER BG

バイク1台分のガレージ。

ドア開口幅が広くゆったり1.4メートルとバイク1台用に最適です。従来のランカスターの入口を妻側にし観音開きドアにしたことで、バイクの出し入れがラクラクのガレージ小屋が出来上がりました。お客様より「バイク1台用のガレージが欲しい」との声にお答えしました。もちろん多機能な小屋としてもご利用できます。



6×8

※角窓はオプションです。
※写真の外壁には完成後塗装をしています。
※キット本体には塗装はされていません。

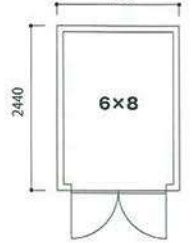
- 工房
- 物置
- 趣味の部屋
- 店舗
- 洋風
- 欧風
- 和風
- 自転車ガレージ
- バイクガレージ
- クルマガレージ

1~1.5坪

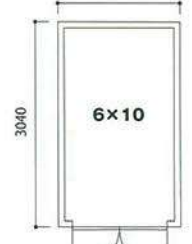
■平面図



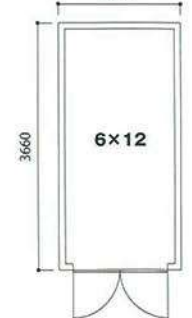
1830



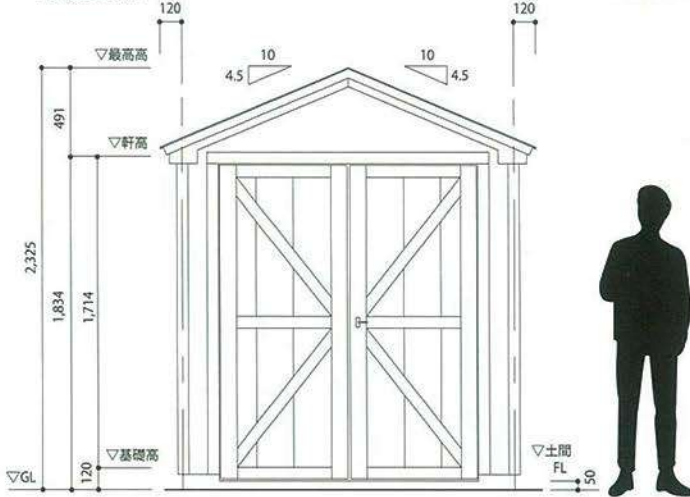
1830



1830



■立面図 6×8



※イラスト身長約170cm

■サイズ・仕様 ※基本サイズ寸法

床外寸法	1830mm×2440mm
建物外寸法	1887mm×2497mm
開口サイズ	1428mm×1638mm (床あり)
	1428mm×1708mm ※床なし、ドア下1cm 隙間あり
外壁	スマートサイドパネル (10mm厚)
躯体	2×4 フレーミング
屋根葺材	アスファルトシングル

■製品重量

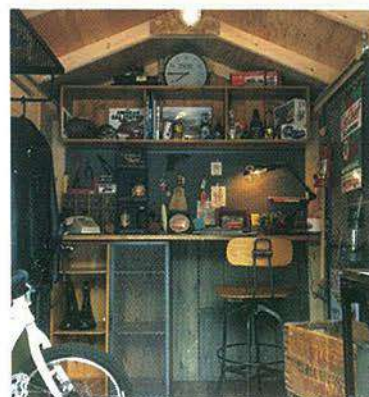
	床なし	床あり
6×8	325kg	400kg
6×10	360kg	455kg
6×12	415kg	530kg
延長キット (4フィート)	90kg	110kg

■キットサイズ

	フィート	サイズ: mm	面積: 坪 (㎡)
基本キット	6×8	W1830×D2440mm	1.4 (4.5)
基本キット	6×10	W1830×D3040mm	1.7 (5.6)
基本キット (6×8) + 1スパン延長	6×12	W1830×D3660mm	2.0 (6.7)
スパン延長	6×4	W1830×D1220mm	0.7 (2.2)

※1スパンごとに4フィート (1.2m) ずつ延長可能 ※6×10サイズはスパン延長できません
※ドア位置変更不可

- キットには「床材」と「屋根材」が含まれております。
- 土間コンクリートにする場合は「床材なし」でご注文ください。
- 外壁の色はペンキ塗付したものです。(塗料をご用意下さい)
- ドアアップ1個につき鍵2個セット。(鍵のみをご用意することができません)



バイクを入れるだけじゃもったいない。オプションのシェルフなどを組み込んで、作業部屋もおしゃれにドレスアップ。外装も内装も、ただの小屋にはしたくない。角窓、フラワーボックス、窓飾りはオプションです。



Moto Base

モトベース



オプションで設置可能なシャッターを取り付ければセキュリティ性もアップします。木製の柱を利用して棚や作業台など設置すれば整備小屋に。使う人の発想でどんな用途にも便利に使えるのが木製の魅力です。片流れの屋根がカッコよく、オトコ心をくすぐる小さな秘密基地として、ワクワクを引き出してくれるようなカタチの小屋です。

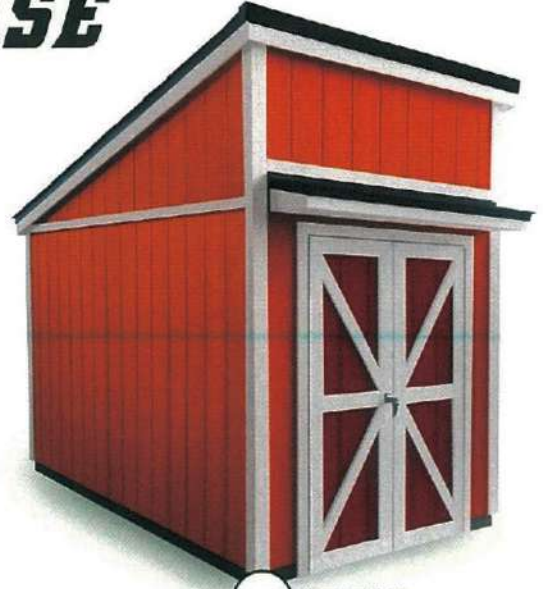
必要なのはバイク収納ベース。

基地



6×8 横目外壁仕様

※横スリット FIX 窓はオプションです。
※写真の外壁には完成後塗装をしています。
※キット本体には塗装はされていません。



6×10 縦目外壁仕様

※写真の外壁には完成後塗装をしています。
※キット本体には塗装はされていません。



縦目外壁仕様



横目外壁仕様

外壁を2種類から選べます。
●外壁選別によって価格が変更になります。



縦計図

●シャッターはオプションです。

オプションシャッター

アルミ製/手動/鍵付/メーカー取付



ぴったりコンパクト▲スマートな納まりだからガレージに最適。ボックスの高さをコンパクトな200mm(内部取付の場合)に抑えた新機構を採用しています。

とっても静か▲アルミスラットとモヘヤ付ガイドレール。ガイドレールにモヘヤを付け、開閉音を静かにし、風によるガタツキ音を抑えています。

※注意・メーカーによる現地取付(採寸)→シャッター作成→メーカー取付となります。下見から設置まで日数がかかりますので、予めご了承ください。

■カラーバリエーション

アルミの色を6色より好みでお選びいただけます。



オプション窓



横スリット FIX 窓
W1235×H203
W1235×H253
W1235×H303
※6×8にはH303は取付不可

横スリットすべり出し窓
W1235×H203
W1235×H253
W1235×H303
※6×8にはH303は取付不可

※角視装置

■カラーバリエーション

窓枠の色を5色より好みでお選び頂けます。



■サイズ・仕様

床外寸法	1830mm×2440mm / 3040 / 3660
建物外寸法	1910mm×2497mm / 3120 / 3740
有効開口サイズ	ドアタイプ 1200mm×1800mm シャッター取付時 1180mm×1760mm
外壁	スマートサイドパネル or ラップサイディング
駆体	2×4 フレーミング
屋根葺材	アスファルトシングル

※ドア位置変更不可

■キットサイズ

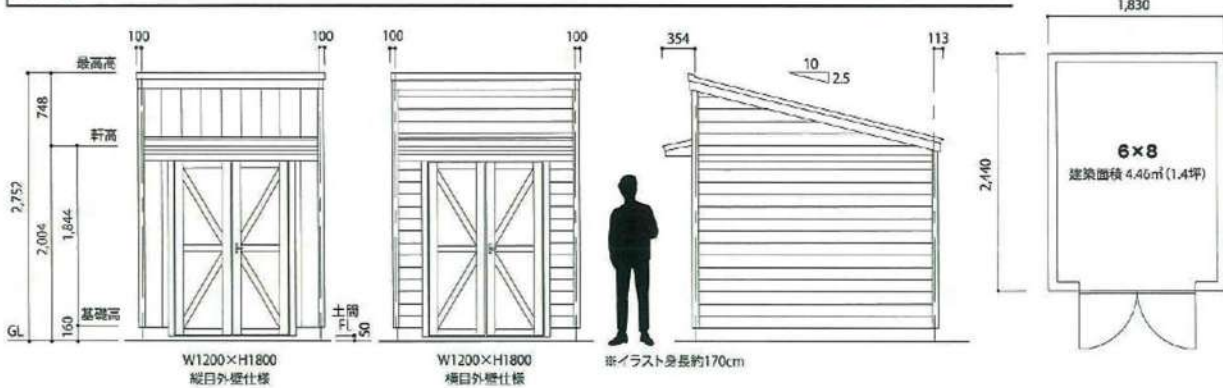
	フィート	サイズ: mm	面積: 坪 (㎡)
基本キット	6×8	W1830×D2440mm	1.4 (4.5)
基本キット	6×10	W1830×D3040mm	1.7 (5.6)
基本キット	6×12	W1830×D3660mm	2.0 (6.7)

- ◎キットには「屋根材」と「床材」が含まれております。
- ◎土間コンクリートにする場合「床材なし」でご注文ください。
- ◎外壁の色はペンキ塗付したものです。(塗料をご用意下さい)
- ◎ドアノブ 1個につき鍵 2個セット。(鍵のみをご用意することができません)
- ◎角窓・サッシ・シャッターはオプションです。

■製品重量

		床なし	床あり
6×8	縦目外壁	330kg	405kg
	横目外壁	450kg	525kg
6×10	縦目外壁	380kg	475kg
	横目外壁	520kg	615kg
6×12	縦目外壁	395kg	510kg
	横目外壁	555kg	670kg

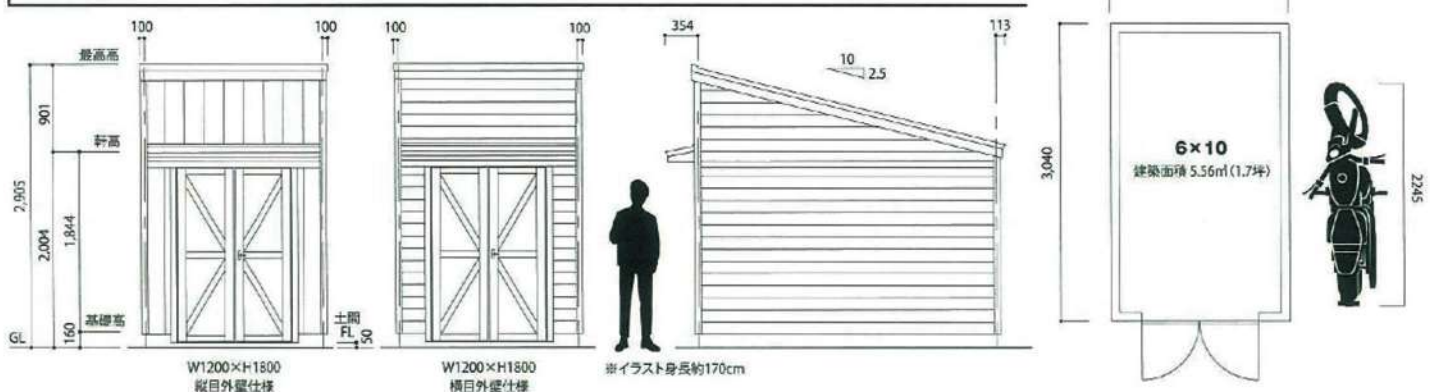
6×8



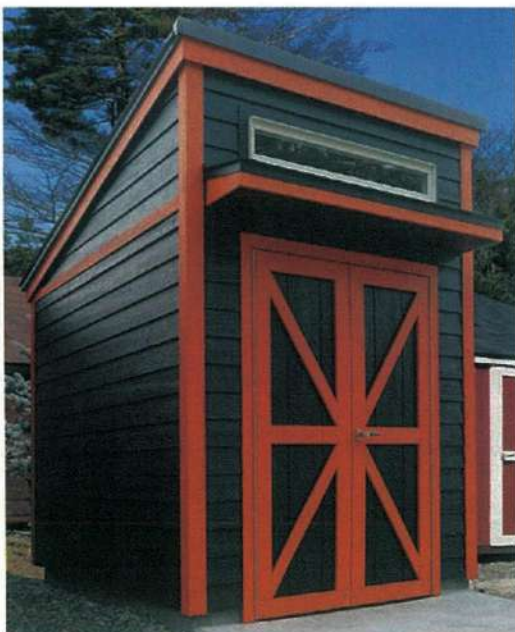
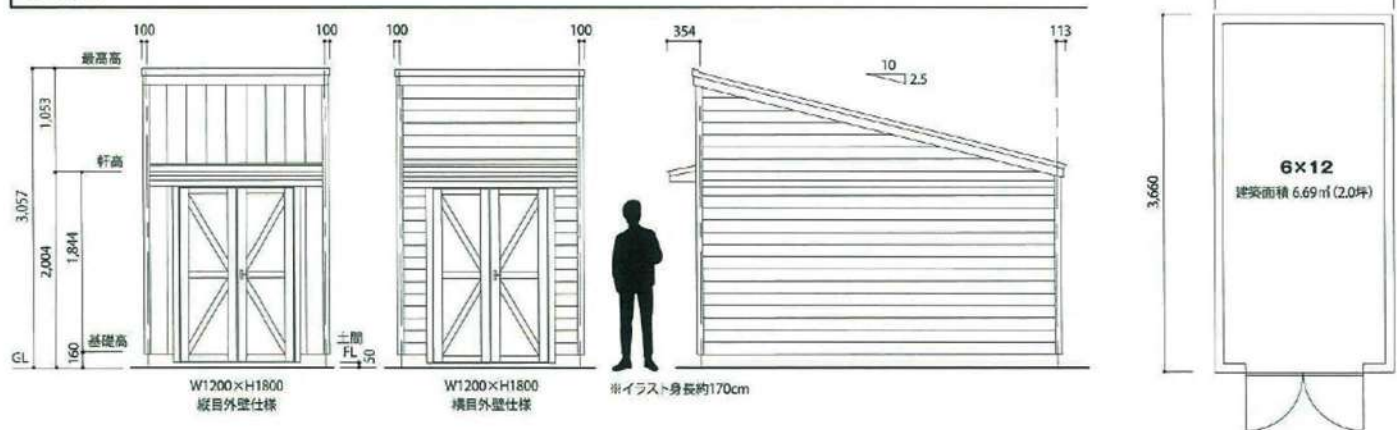
- 工房
- 物置
- 趣味の部屋
- 店舗
- 洋風
- 欧風
- 和風
- 自転車ガレージ
- バイクガレージ
- クルマガレージ

1~
1.5坪

6×10



6×12



バイクに必要なのは当然ガレージ。シャッター仕様にすれば安心度もさらにアップ。そしてせっかくなからこよくしたい。塗装に凝ってこだわりを主張しよう。内部も天井高が高いため、開放感があって落ち着ける。オプションの角窓、横スリット窓をつければ完璧。



Lancaster W

ランカスターダブル

LANCASTER W

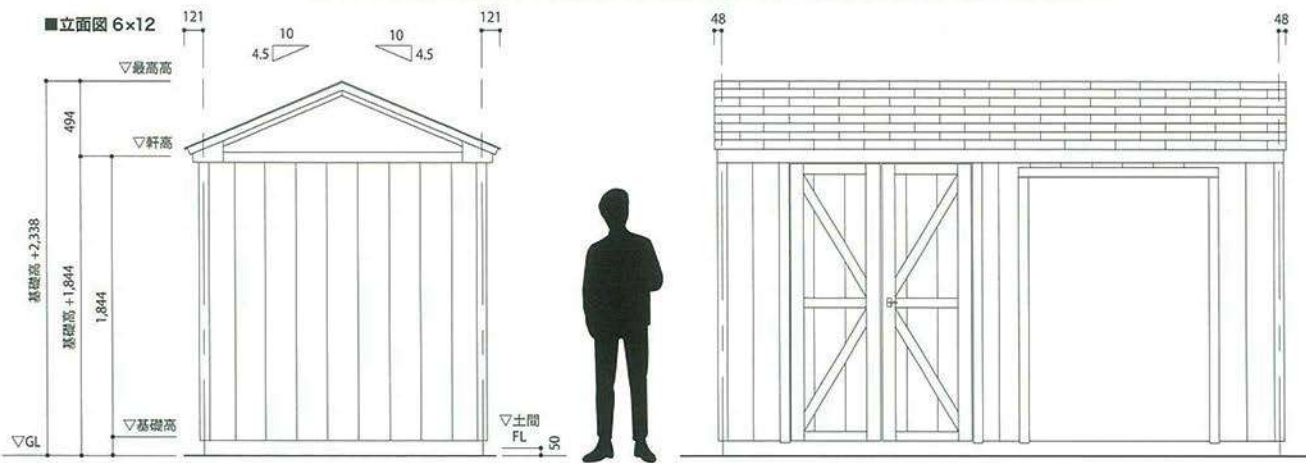
- 工房
- 物置
- 趣味の部屋
- 店舗
- 洋風
- 欧風
- 和風
- 自転車ガレージ
- バイクガレージ
- クルマガレージ

2 坪

6×12

※写真の外壁には完成後塗装をしています。
※キット本体には塗装はされていません。

部屋をダブルに分けて使い分け。
小屋なのに部屋が2つ。ドア付きの部屋には大事な物を…
ドアなしの部屋は気軽に何でも放りこめます。
2種類に分かれていることで整理がしやすいという便利な小屋。
用途も収納力もW(ダブル)でお得な製品です。
ドア位置の変更ができ両方にドアを付けることもできます。



※イラスト身長約170cm

■サイズ・仕様

床外寸法	3660mm×1830mm
建物外寸法	3717mm×1887mm
開口サイズ	1208mm×1730mm (ドアあり) 1189mm×1683mm (ドアなし)
外壁	スマートサイドパネル (10mm厚)
躯体	2×4 フレーミング
屋根葺材	アスファルトシングル

■キットサイズ

	フィート	サイズ: mm	面積: 坪 (㎡)
基本キット	6×12	W1830×D3660mm	2.0 (6.7)

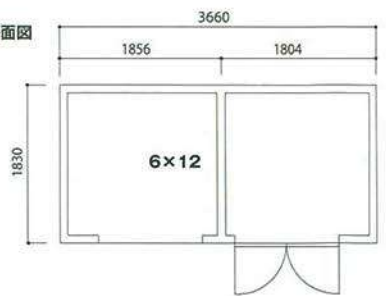
※この製品はスパン延長できません。
※ドア位置の変更可能。

■製品重量

	床なし	床あり
6×12	480kg	580kg

- 一部、部材カットが必要となる製品です。
- キットには「床材」と「屋根材」が含まれております。
- 外壁の色はペンキ塗付したものです。(塗料をご用意下さい)
- 床材をご希望の場合は雨水侵入による木材腐食を防ぐために、両開きドアを追加でご購入いただくことをおすすめいたします。
- ドアノブ 1個につき鍵 2個セット。(鍵のみをご用意することができません)

■平面図



ひとつの小屋の中で部屋が2つに分かれているということは、収納する物の区別をきちんと分けて考えられるということ。写真のように片方にはよく使う自転車などすぐに取り出せるもの。もう片方はそれほど頻繁には使用しないものといった具合でしょう。両方にドアをつけることもできる便利な商品です。

Stucco 8

スタッコ 8

STUCCO 8

- 工房
- 物置
- 趣味の部屋
- 店舗
- 洋風
- 欧風
- 和風
- 自転車ガレージ
- バイクガレージ
- クルマガレージ

1.5~
2坪

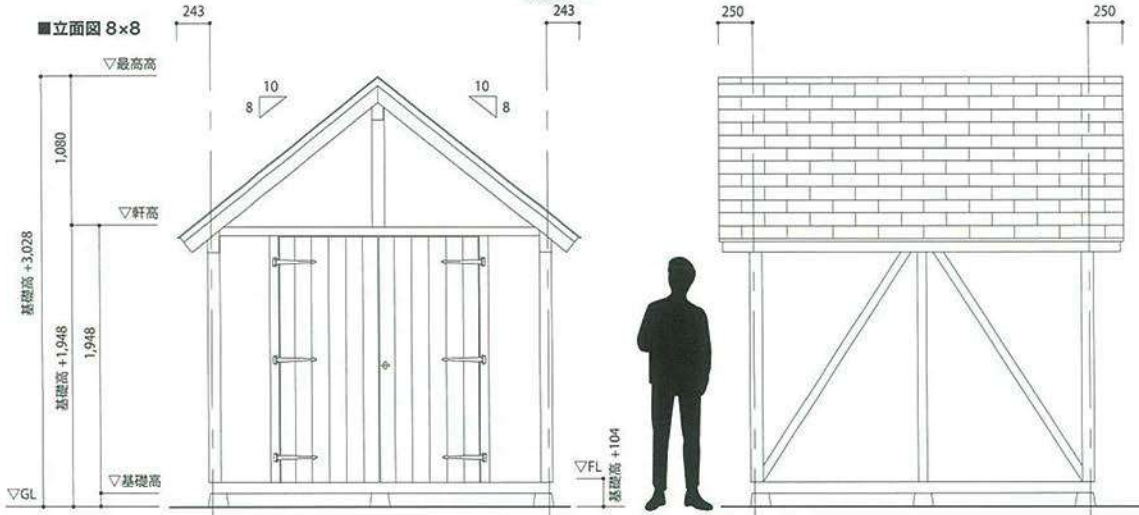
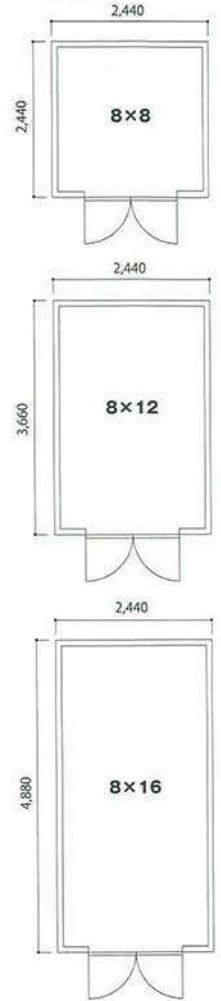
小部屋や工房にも十分な広さです。
 趣味の道具をいっぱい詰め込んで作業部屋や工房などに。
 シンプルで温かみのある欧風にも和風にもなるデザインの小屋を、
 思い思いのスタイルでアレンジしてみても良いでしょう。
 奥行きを延長すればかなりの広さを確保できるため、
 どんな仕様にも対応できる便利な小屋です。



8×12

※写真の外壁には完成後塗装をしています。
 ※キット本体には塗装はされていません。

■平面図



※イラスト身長約170cm

■サイズ・仕様 ※基本サイズ寸法

床外寸法	2440mm×2440mm
建物外寸法	2498mm×2498mm
開口サイズ	1464mm×1768mm
外壁	シーリングスタッコパネル (10mm厚)
躯体	2×4 フレーミング
屋根葺材	アスファルトシングル

■キットサイズ

	フィート	サイズ: mm	面積: 坪 (㎡)
基本キット	8×8	W2440×D2440mm	1.8 (6.0)
1 スパン延長	8×12	W2440×D3660mm	2.7 (8.9)
2 スパン延長	8×16	W2440×D4880mm	3.6 (11.9)
スパン延長	8×4	W2440×D1220mm	0.9 (3.0)

※ドア位置変更不可

■製品重量

	床なし	床あり
8×8	550kg	650kg
8×12	685kg	850kg
延長キット(4フィート)	135kg	200kg

- ◎キットには「床材」と「屋根材」が含まれております。
- ◎外壁の色はペンキ塗付したものです。(塗料をご用意下さい)
- ◎10㎡を超えるサイズについては建築確認申請が必要な場合があります。
- ◎窓等はオプションです。
- ◎屋根勾配が急であるため、高めの脚立をご用意ください。
- ◎作業の際には滑りにくい靴 (足袋等) でおこなってください。
- ◎安全ベルト等を装着するようにしてください。



壁パネル拡大



ヒンジ拡大



スタッコシリーズの中で中型サイズとなるのがスタッコ8です。塗り壁風の壁パネルの裏側は、他の小屋のランバー材とは違う質感となります。



Bradford

ブラッドフォード

BRADFORD

- 工房
- 物置
- 趣味の部屋
- 店舗
- 洋風
- 欧風
- 和風
- 自転車ガレージ
- バイクガレージ
- クルマガレージ

1.5~
2坪

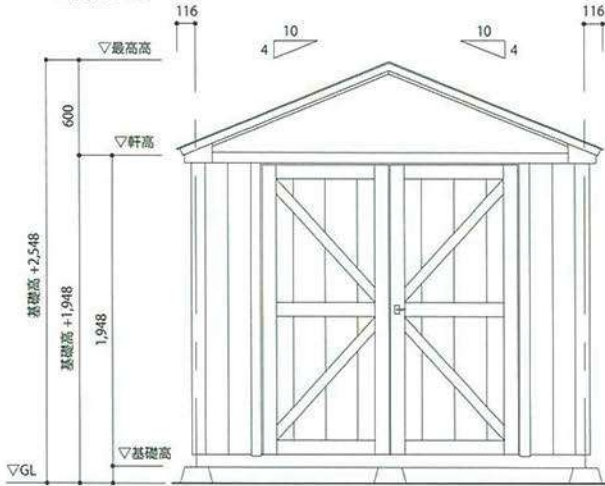


8×12

※写真の外壁には完成後塗装をしています。
※キット本体には塗装はされていません。
※角窓はオプションです。

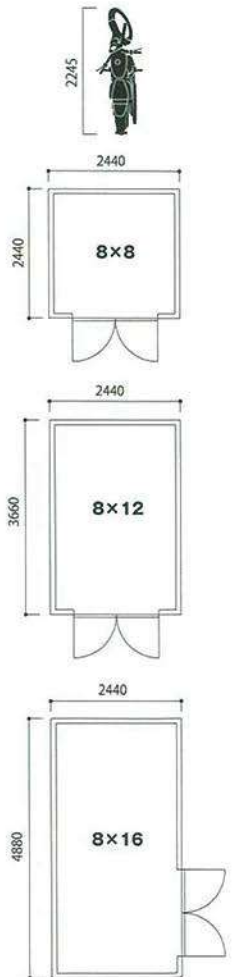
ガレージにも作業部屋にも。
棚や机を足して収納力をアップさせたり、
ドアの位置も変更できたりと使い勝手の良い小屋です。
バイク用のガレージのほか、断熱、内張、フローリングを施して
子供部屋、趣味の工房や店舗、別荘の離れなどにも最適。
様々な用途に向いている定番人気商品です。

■立面図 8×8



※イラスト身長約170cm

■平面図



■サイズ・仕様 ※基本サイズ寸法

床外寸法	2440mm×2440mm
建物外寸法	2497mm×2497mm
開口サイズ	1628mm×1730mm
外壁	スマートサイドパネル (10mm厚)
躯体	2×4 フレーミング
屋根葺材	アスファルトシングル

■キットサイズ

	フィート	サイズ: mm	面積: 坪 (㎡)
基本キット	8×8	W2440×D2440mm	1.8 (6.0)
1 スパン延長	8×12	W2440×D3660mm	2.7 (8.9)
2 スパン延長	8×16	W2440×D4880mm	3.6 (11.9)
スパン延長	8×4	W2440×D1220mm	0.9 (3.0)

※1 スパンごとに4フィート (1.2m) ずつ延長可能
※ドア位置変更可能。

■製品重量

	床なし	床あり
8×8	465kg	565kg
8×12	605kg	770kg
延長キット(4フィート)	290kg	355kg

- ◎キットには「床材」と「屋根材」が含まれております。
- ◎外壁の色はペンキ塗付したものです。(塗料をご用意下さい)
- ◎10㎡を超えるサイズについては建築確認申請が必要な場合があります。
- ◎窓等はオプションです。
- ◎ドアノブ1個につき鍵2個セット。(鍵のみをご用意することができません)



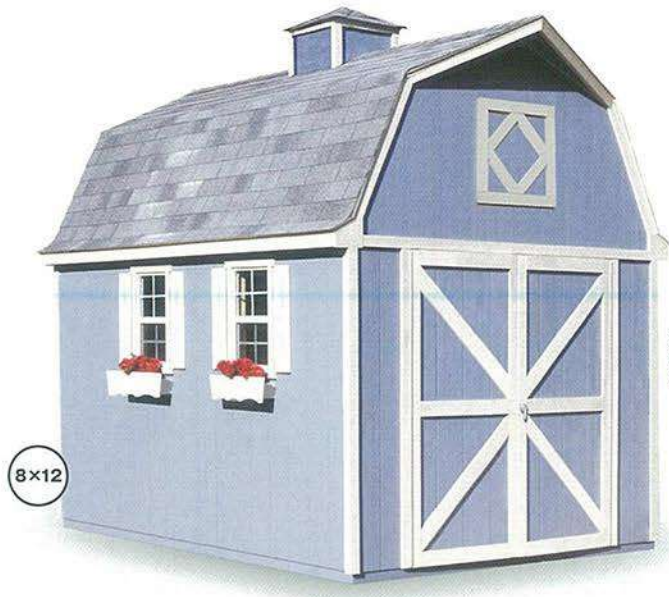
物置としてなにかを収納するというより、趣味の作業部屋だったりバイクの整備小屋だったり、小屋の中で作業をするという実例が多くあります。写真のようなデッキをつければ、小屋の前でちょっと休憩なんてことができます。角窓はオプションです。

Majestic

マジエスティック

MAJESTIC

高い天井が特徴です。
 もっとも高い部分は地上3メートルとゆったりとした空間がある小屋。
 ロフトを作ればさらに収納力がアップするので、
 狭い敷地でより多くの収納スペースを確保できます。
 断熱、内張フローリングを施して子供部屋や趣味の部屋、
 ゲストルームにも。個性派バイクガレージとしても人気です。



8×12

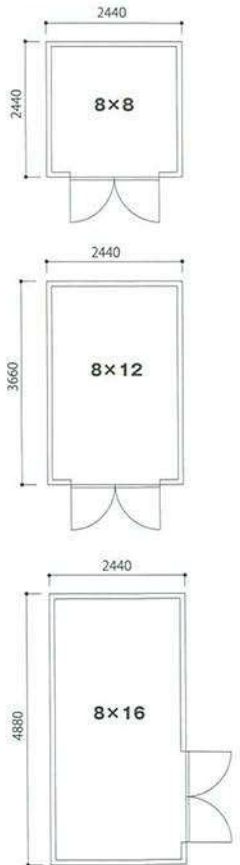
- 工房
- 物置
- 趣味の部屋
- 店舗
- 洋風
- 欧風
- 和風
- 自転車ガレージ
- バイクガレージ
- クルマガレージ

1.5~
2坪

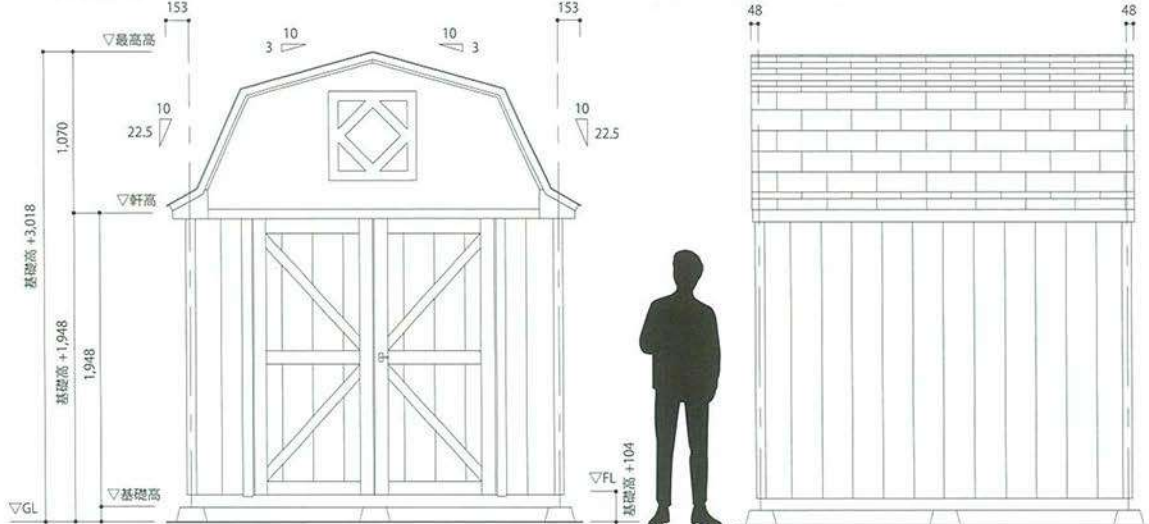
※写真の外壁には完成後塗装をしています。
 ※キット本体には塗装はされていません。
 ※角窓、窓飾り、フラワーボックス、
 キューボラ、風見計、アーミッシュ・
 オーバーハングはオプションです。



■平面図



■立面図 8×8



※イラスト身長約170cm

■サイズ・仕様 ※基本サイズ寸法

床外寸法	2440mm×2440mm
建物外寸法	2497mm×2497mm
開口サイズ	1628mm×1730mm
外壁	スマートサイドパネル (10mm厚)
躯体	2×4 フレーミング
屋根葺材	アスファルトシングル

■キットサイズ

	フィート	サイズ: mm	面積: 坪 (㎡)
基本キット	8×8	W2440×D2440mm	1.8 (6.0)
1 スパン延長	8×12	W2440×D3660mm	2.7 (8.9)
2 スパン延長	8×16	W2440×D4880mm	3.6 (11.9)
スパン延長	8×4	W2440×D1220mm	0.9 (3.0)

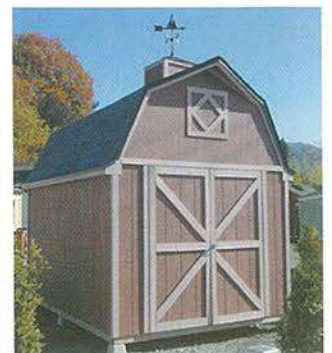
※1 スパンごとに4フィート (1.2m) ずつ延長可能
 ※ドア位置変更可能。

■製品重量

	床なし	床あり
8×8	515kg	615kg
8×12	680kg	845kg
延長キット(4フィート)	165kg	230kg

- ◎キットには「床材」と「屋根材」が含まれております。
- ◎外壁の色はペンキ塗付したものです。(塗料をご用意下さい)
- ◎10 mを超えるサイズについては建築確認申請が必要な場合があります。
- ◎窓等はオプションです。
- ◎ドアノブ 1個につき鍵 2個セット。(鍵のみをご用意することができません)

ブラッドフォードと同サイズながらも天井が高いので収納力がその分増えています。机や棚を作り足せば、さらに収納力はアップ。ドーム型屋根の威力が効いています。角窓、フラワーボックス、アーミッシュ・オーバーハング、キューボラ、風見計はオプション追加品です。



Works Garage

ワークスガレージ

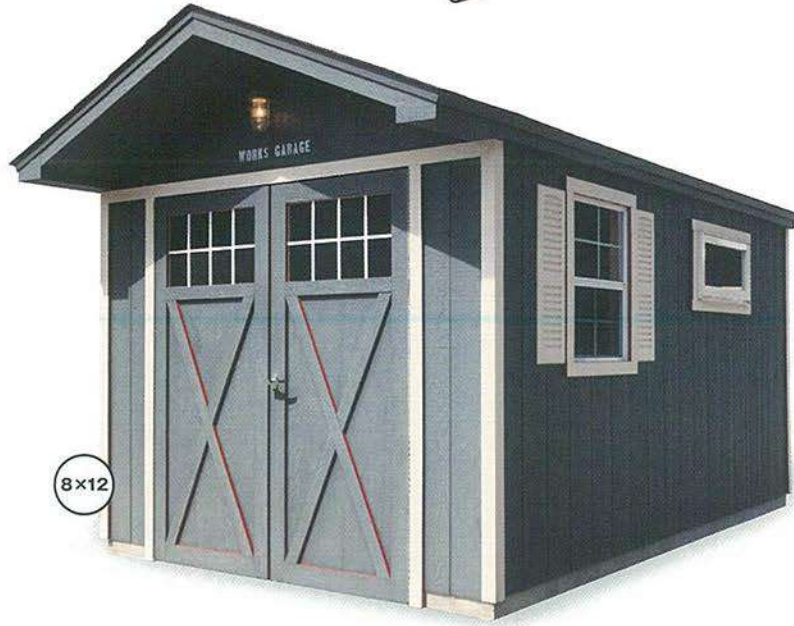
WORKS GARAGE

Make yourself, so fun garage Life!



- 工房
- 物置
- 趣味の部屋
- 店舗
- 洋風
- 欧風
- 和風
- 自転車ガレージ
- バイクガレージ
- クルマガレージ

1.5~
2坪



8×12

※窓入りドア、窓、窓飾り、すべり出し窓、
屋外照明はオプションです。
※写真の外壁には完成後塗装をしています。
※キット本体には塗装はされていません。

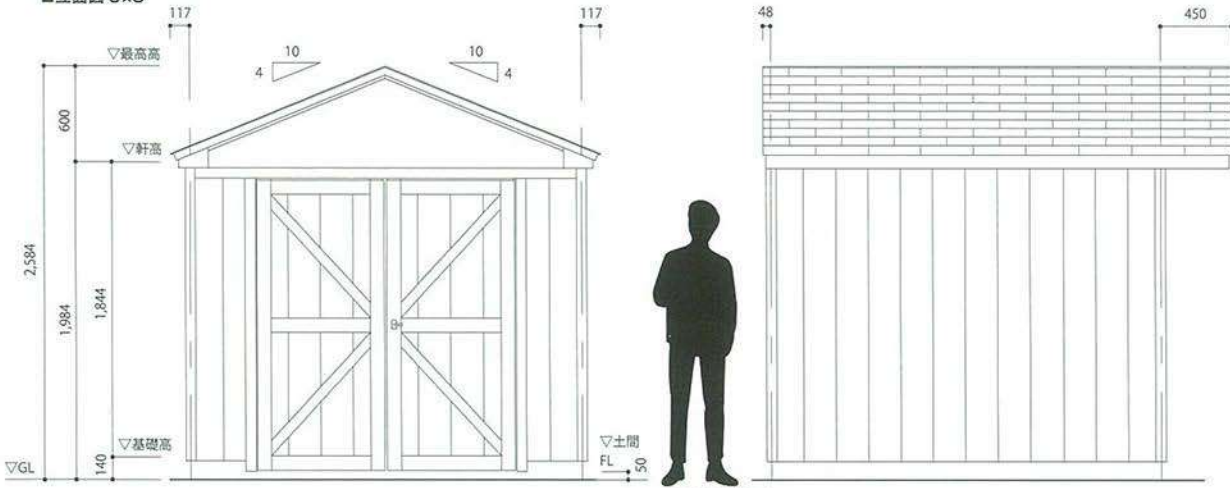
バイク2台が収納できる。

軒出し45センチでドア位置が妻側というのは、
バイクガレージとして理想的なカタチで、2台の収納にはびったりのサイズ。
ガレージにも収納庫にもちょうど良いサイズと好評です。
床材を追加して小部屋や工房、ショップとしても活躍でき
スパン延長すれば、いろいろな可能性を引き出せそうな小屋です。

■平面図



■立面図 8×8



※イラスト身長約170cm

■サイズ・仕様 ※基本サイズ寸法

床外寸法	2440mm×2440mm
建物外寸法	2497mm×2497mm
開口サイズ	1628mm×1717mm (床あり)
	1628mm×1807mm (床なし、ドア下1cm 隙間あり)
外壁	スマートサイドパネル (10mm厚)
躯体	2×4 フレーミング
屋根葺材	アスファルトシングル

■キットサイズ

	フィート	サイズ: mm	面積: 坪 (㎡)
基本キット	8×8	W2440×D2440mm	1.8 (6.0)
1 スパン延長	8×12	W2440×D3660mm	2.7 (8.9)
2 スパン延長	8×16	W2440×D4880mm	3.6 (11.9)
スパン延長	8×4	W2440×D1220mm	0.9 (3.0)

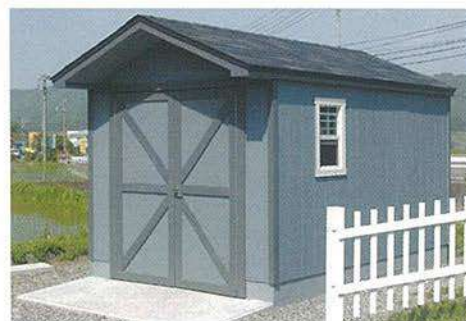
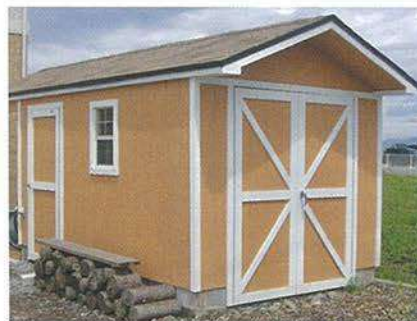
※1 スパンごとに4フィート (1.2m) ずつ延長可能

※ドア位置変更不可

■製品重量

	床なし	床あり
8×8	520kg	620kg
8×12	675kg	840kg
延長キット(4フィート)	155kg	220kg

- ◎キットには「床材」と「屋根材」が含まれております。
- ◎土間コンクリートにする場合は「床材なし」でご注文ください。
- ◎外壁の色はペンキ塗付したものです。(塗料をご用意下さい)
- ◎10㎡を超えるサイズについては建築確認申請が必要な場合があります。
- ◎ドアノブ 1個につき鍵 2個セット。(鍵のみをご用意することができません)



ガレージがあるとバイクを前にひっぱり出して整備を始め、なにか道具が必要になった時でもすぐに取りに行ける便利さが本当にうれしい。バイク1台、メンテナンスキャビネットや作業工具など、必要最低限な道具をしまっておける広さの便利な小屋。写真の片開きドアと窓はオプションです。

Pit Garage 8

ピットガレージ 8

PIT GARAGE 8

特徴は収納力抜群の高い天井と片流れ屋根のデザイン。

一番高い部分は地上約3メートルとゆったり使えるスペース。設置場所やお好みに合わせて屋根の左右勾配方向を変更できるのも魅力です。存在感のあるデザインでガーデニングを演出したり、大きなガレージの隣に置いて収納用の小屋としても活躍できます。



8×8

※写真の外壁には完成後塗装をしています。
※キット本体には塗装はされていません。

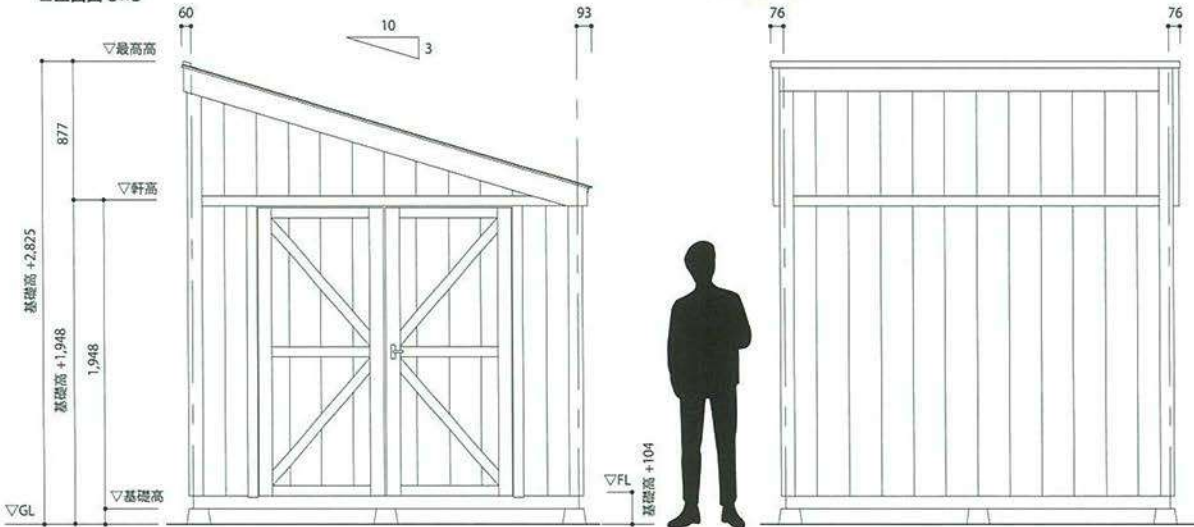
- 工房
- 物置
- 趣味の部屋
- 店舗
- 洋風
- 欧風
- 和風
- 自転車ガレージ
- バイクガレージ
- クルマガレージ

1.5~2坪

■平面図



■立面図 8×8



■サイズ・仕様 ※基本サイズ寸法

床外寸法	2436mm×2436mm
建物外寸法	2493mm×2493mm
開口サイズ	1624mm×1730mm
外壁	スマートサイドパネル (10mm厚)
躯体	2×4 フレーミング
屋根葺材	アスファルトシングル

■キットサイズ

	フィート	サイズ: mm	面積: 坪 (㎡)
基本キット	8×8	W2436×D2436mm	1.8 (5.9)
1 スパン延長	8×12	W2436×D3654mm	2.7 (8.9)
2 スパン延長	8×16	W2436×D4872mm	3.6 (11.9)
スパン延長	8×4	W2436×D1218mm	0.9 (3.0)

※1 スパンごとに4フィート (1.2m) ずつ延長可能
※ドア位置変更可能

■製品重量

	床なし	床あり
8×8	520kg	620kg
8×12	670kg	835kg
延長キット(4フィート)	165kg	230kg

- キットには「床材」と「屋根材」が含まれております。
- 外壁の色はペンキ塗付したものです。(塗料をご用意下さい)
- 10㎡を超えるサイズについては建築確認申請が必要な場合があります。
- ドアノブ 1個につき鍵 2個セット。(鍵のみをご用意することができません)

※イラスト身長約170cm



天井が高い側の面にドアをつけることも可能です。お好きな片流れ屋根の方向で正面を決められるというのは大きな魅力。単独でガレージとして使用したり、店舗としても活躍しそうです。角窓はオプションです。



Stucco 10

スタッコ 10

STUCCO 10

大きくて存在感抜群です。
 スタッコシリーズの中で一番大きなサイズであるスタッコ10。ドア上部のアクリル窓がオシャレなアクセントに。延長させて広々とした工房やガレージにも最適です。北欧風にも和風にも活かせるデザインを活用し、水回りを施せば店舗としても人気がある小屋です。

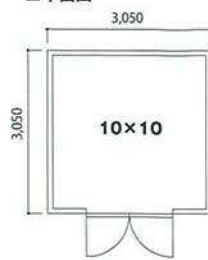


※角窓はオプションです。
 ※写真の外壁には完成後塗装をしています。
 ※キット本体には塗装はされていません。

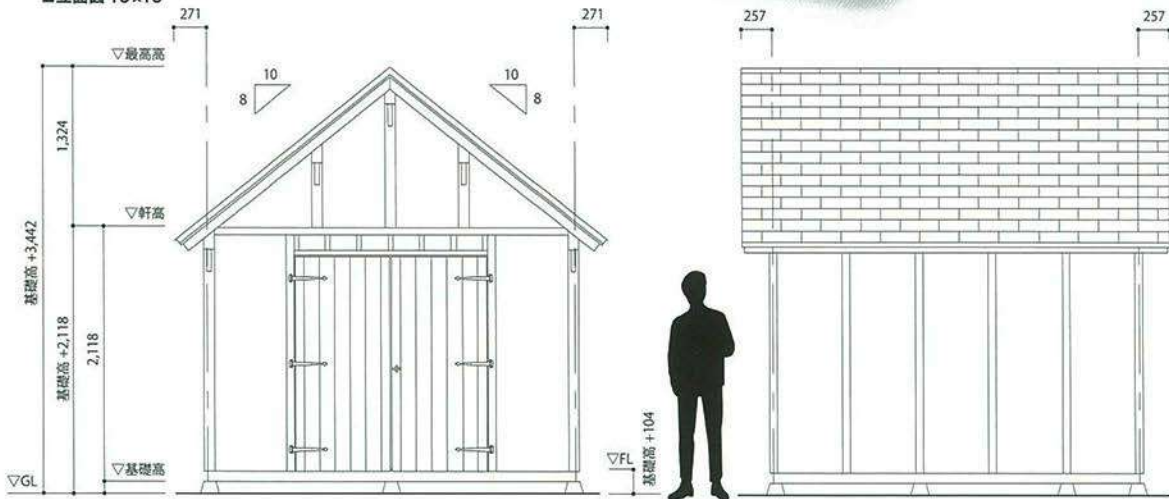
- 工房
- 物置
- 趣味の部屋
- 店舗
- 洋風
- 欧風
- 和風
- 自転車ガレージ
- バイクガレージ
- クルマガレージ

2~3坪

■平面図



■立面図 10x10



※イラスト身長約170cm

■サイズ・仕様 ※基本サイズ寸法

床外寸法	3050mm×3050mm
建物外寸法	3108mm×3108mm
開口サイズ	1614mm×1732mm
外壁	シーリングスタッコパネル (10mm厚)
躯体	2×4 フレーミング
屋根葺材	アスファルトシングル

■キットサイズ

	フィート	サイズ: mm	面積: 坪 (㎡)
基本キット	10x10	W3050xD3050mm	2.8 (9.3)
1スパン延長	10x14	W3050xD4270mm	3.9 (13.0)
2スパン延長	10x18	W3050xD5490mm	5.1 (16.7)
スパン延長	10x4	W3050xD1220mm	1.1 (3.7)

※ドア位置変更不可

■製品重量

	床なし	床あり
10x10	745kg	900kg
10x14	905kg	1130kg
延長キット(4フィート)	175kg	245kg

- ◎キットには「床材」と「屋根材」が含まれております。
- ◎外壁の色はペンキ塗付したものです。(塗料をご用意下さい)
- ◎10㎡を超えるサイズについては建築確認申請が必要な場合があります。
- ◎窓等はオプションです。
- ◎屋根勾配が急であるため、高めの脚立をご用意ください。
- ◎作業の際には滑りにくい靴(足袋等)でおこなってください。
- ◎安全ベルト等を装着するようにしてください。



壁パネル拡大



ヒンジ拡大



アクリル窓拡大

このサイズになるともう小屋というより家に近くなります。電気・水道・断熱・内装を施して部屋や店舗にも最適だと思います。角窓はオプションになります。



Somerset

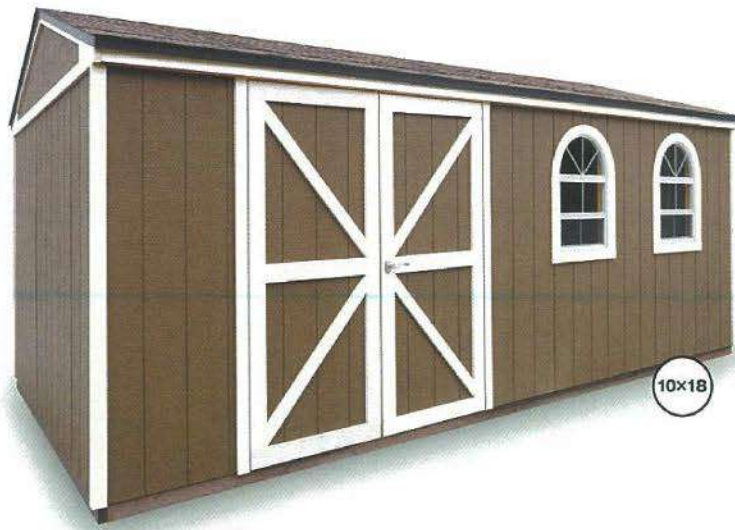
サマーセット

SOMERSET

- 工房
- 物置
- 趣味の部屋
- 店舗
- 洋風
- 欧風
- 和風
- 自転車ガレージ
- バイクガレージ
- クルマガレージ

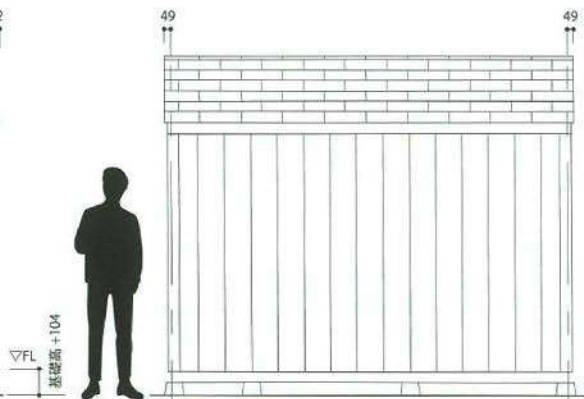
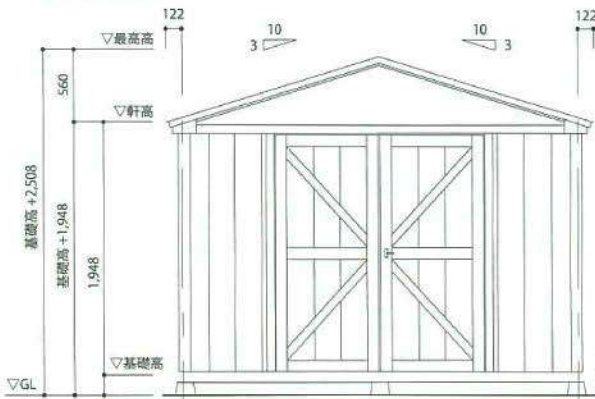
2~3坪

広大な収納スペース。
 とにかく広いのでありとあらゆる収納に適している人気の商品です。
 バイクガレージの他、断熱材、内張り、フローリングを施し、
 子供部屋や趣味部屋、事務所、店舗、カフェなど
 多くの用途に適用できる大型サイズです。
 ドアの位置も変更可能です。



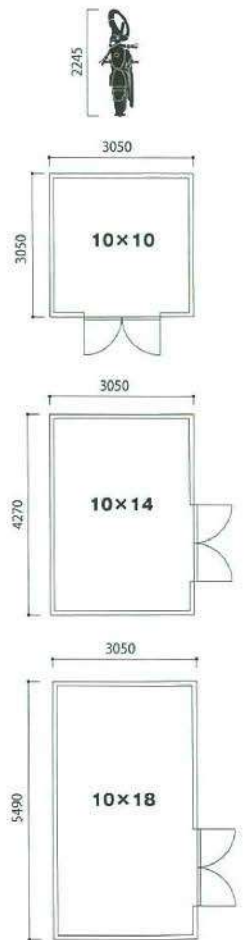
※丸窓はオプションです。
 ※写真の外壁には完成後塗装をしています。
 ※キット本体には塗装はされていません。

■立面図 10x10



※イラスト身長約170cm

■平面図



■サイズ・仕様 ※基本サイズ寸法

床外寸法	3050mm×3050mm
建物外寸法	3107mm×3107mm
開口サイズ	1628mm×1730mm
外壁	スマートサイドパネル (10mm厚)
躯体	2x4 フレーミング
屋根葺材	アスファルトシングル

■キットサイズ

	フィート	サイズ : mm	面積 : 坪 (m)
基本キット	10x10	W3050xD3050mm	2.8 (9.3)
1 スパン延長	10x14	W3050xD4270mm	3.9 (13.0)
2 スパン延長	10x18	W3050xD5490mm	5.1 (16.7)
スパン延長	10x4	W3050xD1220mm	1.1 (3.7)

※1 スパンごとに4フィート (1.2m) ずつ延長可能
 ※ドア位置変更可能

■製品重量

	床なし	床あり
10x10	605kg	760kg
10x14	770kg	995kg
10x18	935kg	1230kg
延長キット(4フィート)	165kg	235kg

- ◎キットには「床材」と「屋根材」が含まれております。
- ◎外壁の色はペンキ塗付したものです。(塗料をご用意下さい)
- ◎10㎡を超えるサイズについては建築確認申請が必要な場合があります。
- ◎窓等はオプションです。
- ◎ドアノブ1個につき鍵2個セット。(鍵のみをご用意することができません)



事務所や店舗などに適している大きさです。ドア位置が変えられますので、バイクガレージとして使用するなら妻側にドアがあるというのはとても便利なお勧めです。角窓はオプションです。

Berkley

パークレー

BERKLEY

- 工房
- 物置
- 趣味の部屋
- 店舗
- 洋風
- 欧風
- 和風
- 自転車ガレージ
- バイクガレージ
- クルマガレージ

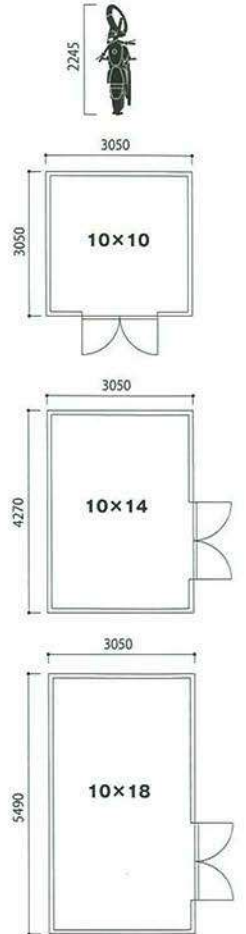
2~3坪

目をひくドーム型屋根。
天井が高く広々とした空間に、たっぷり収納できるガレージ。オシャレな外観は庭先でも目立つ存在。ロフトを設置すればさらに広々使えます。バイクガレージや収納庫として、また断熱・内張・フローリングを施してお部屋にしたり、木工や陶芸の工房、カフェにも。ドア位置の変更もできますのでアレンジが自由自在です。

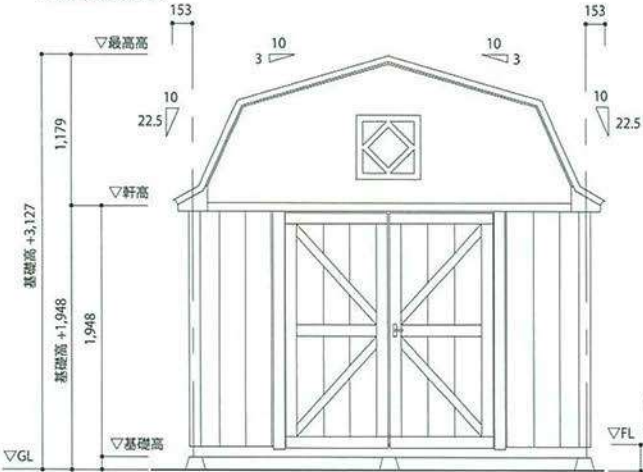


※角窓、アーミッシュ・オーバーハング、ドーマーキット窓はオプションです。
※写真の外壁には完成後塗装をしています。
※キット本体には塗装はされていません。

■平面図



■立面図 10x10



※イラスト身長約170cm

■サイズ・仕様 ※基本サイズ寸法

床外寸法	3050mm×3050mm
建物外寸法	3107mm×3107mm
開口サイズ	1628mm×1730mm
外壁	スマートサイドパネル (10mm厚)
躯体	2×4 フレーミング
屋根葺材	アスファルトシングル

■キットサイズ

	フィート	サイズ: mm	面積: 坪 (㎡)
基本キット	10x10	W3050xD3050mm	2.8 (9.3)
1 スパン延長	10x14	W3050xD4270mm	3.9 (13.0)
2 スパン延長	10x18	W3050xD5490mm	5.1 (16.7)
スパン延長	10x4	W3050xD1220mm	1.1 (3.7)

※1 スパンごとに4フィート (1.2m) ずつ延長可能
※ドア位置変更可能

■製品重量

	床なし	床あり
10x10	685kg	840kg
10x14	875kg	1100kg
10x18	1065kg	1360kg
延長キット(4フィート)	190kg	260kg

- ◎キットには「屋根材」が含まれております。
- ◎外壁の色はペンキ塗付したものです。(塗料をご用意下さい)
- ◎10㎡を超えるサイズについては建築確認申請が必要な場合があります。
- ◎窓等はオプションです。
- ◎ドアアップ1個つき、鍵2個セット (鍵のみをご用意することができません)



ドーム型屋根なので、高い部分で3メートルはあります。大きな収納力と広さがあるので、どんな用途にも対応できる便利な商品です。角窓はオプションです。

Superior

スベリオール

SUPERIOR

室内もゆとりのスペース。

クルマやバイク、ボートのガレージとして、また日曜大工や木工の作業場としてなど広さを有効活用できます。棚や机を足して使いやすくしたり、お部屋としても十分に使える広さです。ドアタイプとガレージとしてのオーバードアタイプがありますので、用途に応じてお選び下さい。ドアタイプはドア位置の変更もできます。



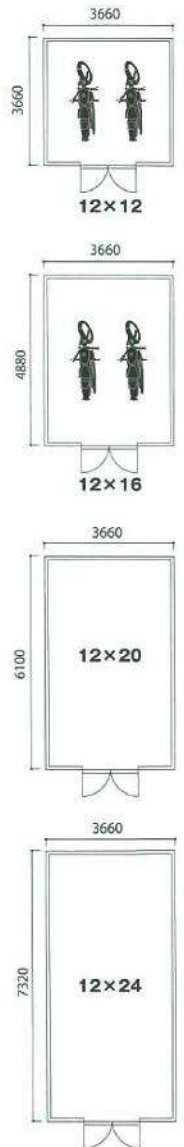
- 工房
- 物置
- 趣味の部屋
- 店舗
- 洋風
- 欧風
- 和風
- 自転車ガレージ
- バイクガレージ
- クルマガレージ

4坪~

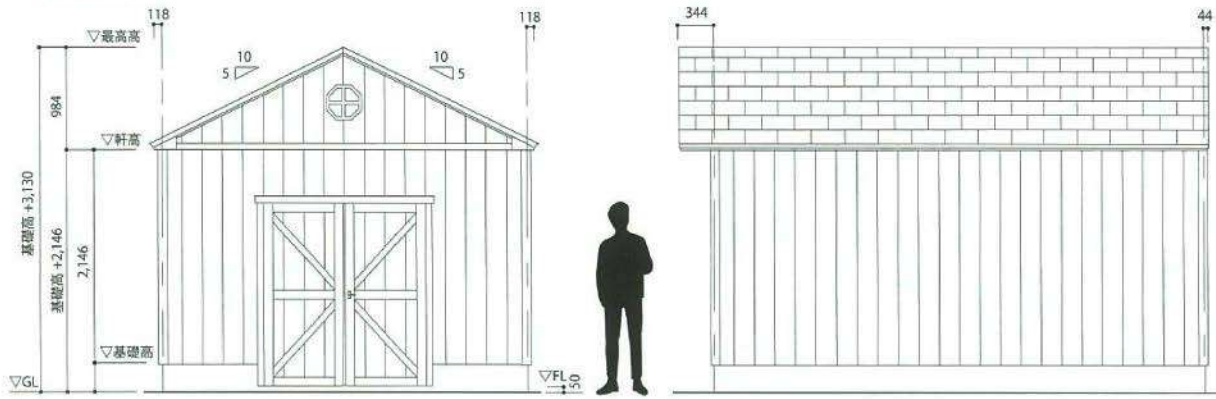
※角高はオプションです。
※写真の外壁には完成後塗装をしています。
※キット本体には塗装はされていません。



■平面図



■立面図 12x16



※イラスト身長約170cm

■サイズ・仕様 ※基本サイズ寸法

床外寸法	3660mm×3660mm
建物外寸法	3717mm×3717mm
開口サイズ	ドア選択 1628mm×1730mm
	オーバードア選択 2440mm×2090mm
外壁	スマートサイドパネル (10mm厚)
躯体	2x4 フレーミング
屋根葺材	アスファルトシングル

■キットサイズ

	フィート	サイズ: mm	面積: 坪 (㎡)
基本キット	12x12	W3660xD3660mm	4.1 (13.4)
1スパン延長	12x16	W3660xD4880mm	5.4 (17.9)
2スパン延長	12x20	W3660xD6100mm	6.8 (22.3)
スパン延長	12x4	W3660xD1220mm	1.4 (4.5)

※1スパンごとに4フィート (1.2m) ずつ延長可能
※ドア位置変更可能

■製品重量

	床なし	床あり
12x12	890kg	1115kg
12x16	1090kg	1395kg
12x20	1275kg	1660kg
延長キット(4フィート)	200kg	280kg

- キットには「屋根材」と「床材」が含まれております。
- 外壁の色はペンキ塗付したものです。(塗料をご用意下さい)
- 10㎡を超えるサイズについては建築確認申請が必要な場合があります。
- ドアノブ1個つき、鍵2個セット (鍵のみをご用意することができません)



ガレージとして使われるのはもちろんですが、部屋や事務所、店舗などの使用も非常に多い製品です。通常の両開きドアから住宅用のドアに変更など、店舗用として設計施工も可能です。デッキをプラスすれば憩いのスペースが生まれます。角窓、フラワーボックス、パネルドアはオプションです。

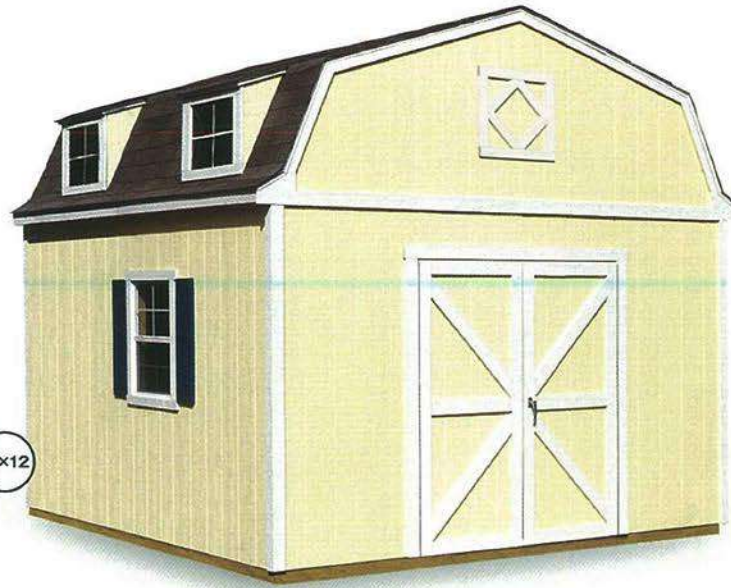
Huron

ヒューロン

HURON

店舗にもなる大型小屋です。

アレンジが楽しい個性派にオススメなドーム型屋根。オーバードアタイプはクルマやバイクのガレージとして。ドアタイプは作業場や小部屋、大容量の収納庫として天井も高さが活躍します。延長させれば別荘や店舗としてのご利用も多い商品。ドアタイプはドア位置の変更もできます。



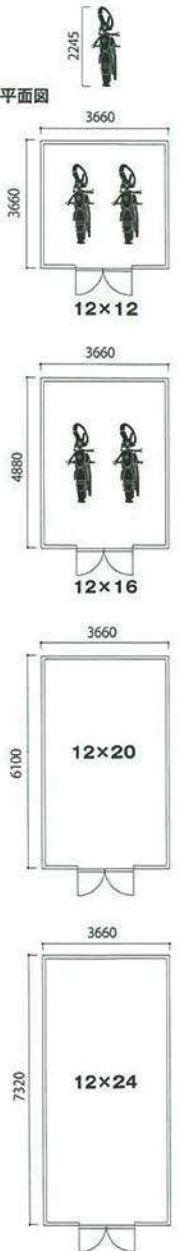
12×12

- 工房
- 物置
- 趣味の部屋
- 店舗
- 洋風
- 欧風
- 和風
- 自転車ガレージ
- バイクガレージ
- クルマガレージ

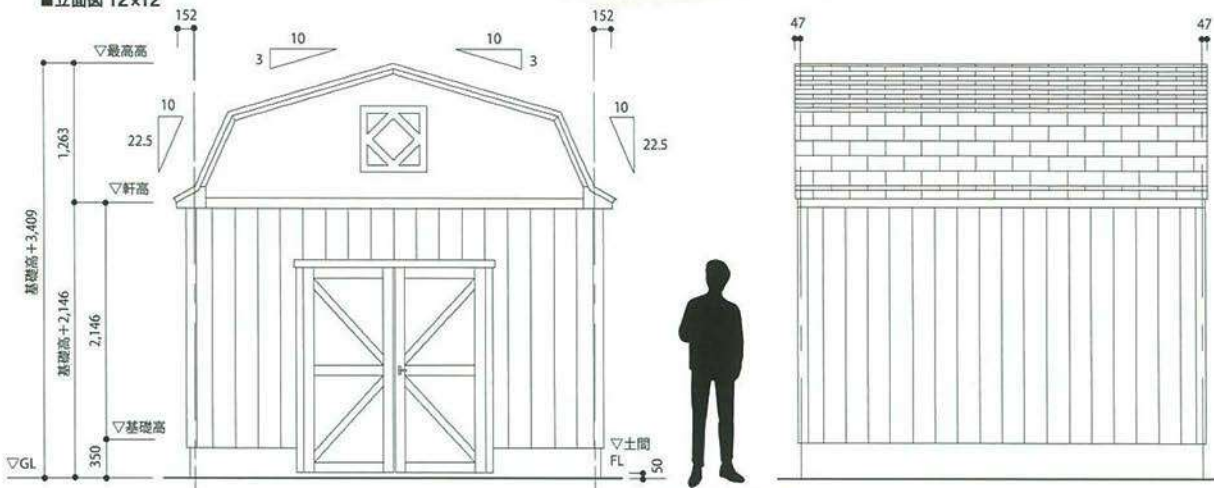
4坪～

※角窓はオプションです。
※写真の外壁には完成後塗装をしています。
※キット本体には塗装はされていません。

■平面図



■立面図 12×12



■サイズ・仕様 ※基本サイズ寸法

床外寸法	3660mm×3660mm
建物外寸法	3717mm×3717mm
開口サイズ	ドア選択 1628mm×1730mm
	オーバードア選択 2440mm×2090mm
外壁	スマートサイドパネル (10mm厚)
躯体	2×4 フレーミング
屋根葺材	アスファルトシングル

■キットサイズ

	フィート	サイズ: mm	面積: 坪 (㎡)
基本キット	12×12	W3660×D3660mm	4.1 (13.4)
1 スパン延長	12×16	W3660×D4880mm	5.4 (17.9)
2 スパン延長	12×20	W3660×D6100mm	6.8 (22.3)
スパン延長	12×4	W3660×D1220mm	1.4 (4.5)

※1 スパンごとに4フィート (1.2m) ずつ延長可能

※ドア位置変更可能

■製品重量

	床なし	床あり
12×12	935kg	1160kg
12×16	1130kg	1435kg
12×20	1355kg	1740kg
延長キット(4フィート)	210kg	290kg

- ◎キットには「屋根材」と「床材」が含まれております。
- ◎外壁の色はペンキ塗付したものです。(塗料をご用意下さい)
- ◎10 mを超えるサイズについては建築確認申請が必要な場合があります。
- ◎ドアノブ 1 個つき、鍵 2 個セット (鍵のみをご用意することができません)



延長すれば7メートルもの奥行きです。とにかく大きいモノの収納にはこれしかないくらいの広さがありますので、部屋や店舗などにも選んでいます。アーミッシュ・オーバークラウドやドア上の底など、自分好みのアレンジをして個性を出すのもいいでしょう。

OPTION & ACCESSORIES

豊富なオプションで、個性ある小屋を。

窓をつけたい、ドアを両開きにしたい、床を板張りにしたいなど、製品に取り付けるオプション部品をご希望に応じて選べます。

WINDOW

角窓



- サイズ
小: W400mm×H600mm
大: W570mm×H760mm
- 本体重量
小: 7kg
大: 9kg
- アルミ製強化シングルガラス
- 上下開閉式
- 網戸付き
- 窓ガラスの+は模様になります
- 窓周りは木枠・無垢材です。(無塗装)
- ※物置用の窓ですので、住宅建築には使用できません。

丸窓



- サイズ
W570mm×H860mm
- 本体重量
9kg
- アルミ製強化シングルガラス
- 上下開閉式
- 網戸付き
- 窓ガラスの+は模様になります
- 窓周りは木枠・無垢材です。(無塗装)
- ※物置用の窓ですので、住宅建築には使用できません。

窓飾り小 (左右一組)



- サイズ
W230mm×H620mm
- 本体重量
2kg
- プラスチック製 (無塗装)

窓飾り大 (左右一組)



- サイズ
W230mm×H770mm
- 本体重量
2kg
- プラスチック製 (無塗装)

ドーマーキット窓



- 本体重量
13kg
- 窓周りは木枠・無垢材です。(無塗装)
- 窓部分: アクリル板
- はめ殺し窓
- 窓部分の+は模様
- ※物置用の窓ですので、住宅建築には使用できません。

アーチ窓



- サイズ
W450mm×H810mm
- 材質:
ウエスタンレッドシーダー (無塗装品)
- 窓: シングルガラス (はめ殺し窓)

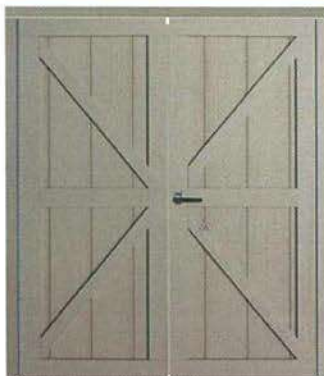
DOOR

片開きシェッド用追加ドア



- サイズ (4×/6×)
W797mm×H1668mm※1
- サイズ (8×/10×/12×)
W797mm×H1798mm※2
- 【キット内容】
- 無塗装品
- ドア本体 (1本蝶番取付済み)
- ドアノブ/上・横トリム材
- 材質: スマートサイド
- ※1 有効開口寸法 W780×H1600
- ※2 有効開口寸法 W780×H1730

両開きシェッド用追加ドア



- サイズ (4×/6×)
W780mm×H1600mm×2 枚※1
- サイズ (8×/10×/12×)
W780mm×H1814mm×2 枚※2
- 【キット内容】
- 無塗装品
- ドア本体 (1本蝶番取付済み)
- ドアノブ/上トリム材/バレルボルト/ウエザーストリップ
- 材質: スマートサイド
- ※1 有効開口寸法 W1628×H1600
- ※2 有効開口寸法 W1680×H1730

片開きシェッド用窓入りドア



タイプ A

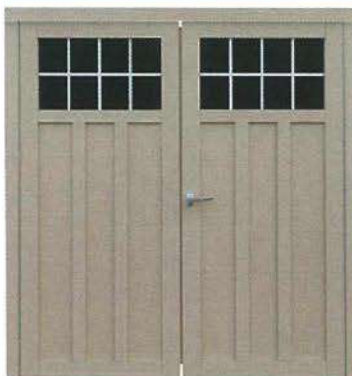
- サイズ (4×/6×)
W797mm×H1668mm※1
- サイズ (8×/10×/12×)
W797mm×H1798mm※2



タイプ B

- 【キット内容】
- 無塗装品
- ドア本体 (1本蝶番取付済み)
- ドアノブ/上・横トリム材
- 材質: スマートサイド
- ※1 有効開口寸法 W780×H1600
- ※2 有効開口寸法 W780×H1730

両開きシェッド用窓入りドア



タイプ A

- サイズ (4×/6×)
W797mm×H1668mm×2 枚※1
- サイズ (8×/10×/12×)
W797mm×H1798mm×2 枚※2



タイプ B

- 【キット内容】
- 無塗装品
- ドア本体 (1本蝶番取付済み)
- ドアノブ/上トリム材/バレルボルト/ウエザーストリップ
- 材質: スマートサイド
- ※1 有効開口寸法 W1628×H1600
- ※2 有効開口寸法 W1680×H1730

FLOOR TILE

デコリカ



DW1105



DW1102



DW1931



DW1150

- 品質 / 塩ビタイル
- 寸法 / 184mm×950mm
- 全厚 / 3mm
- 梱包 / 19 枚・ケース (1 坪)
- 重量 / 16.7 kg・ケース

使い古した古材の風合いを忠実に再現したのがデコリカ。上記 4 色以外にも豊富な色数がありますので、詳しくはお問い合わせください。

チェッカー



チェッカー 300

- 品質 / 複層ビニル床タイル FT
- 寸法 / 300mm×300mm
- 全厚 / 2mm
- 梱包 / 50 枚・ケース (4.50 m²)
- 重量 / 17.1 kg・ケース

チェッカー 450

- 品質 / 複層ビニル床タイル FT
- 寸法 / 450mm×450mm
- 全厚 / 3mm
- (表層透明ビニル層 0.3mm)
- 梱包 / 14 枚・ケース (2.83 m²)
- 重量 / 14.7 kg・ケース

メタルプレート



- 品質 / 複層ビニル床タイル FT
- 寸法 / 457.2mm×914.4mm
- 全厚 / 3mm (表層透明ビニル層 0.3mm)
- 梱包 / 8 枚・ケース (3.34 m²)
- 重量 / 17.7 kg・ケース

- ①自動車専用シートではございません。床面にタイヤの痕(跡)が付くと、取れにくくなる可能性が高くなります。
- ②塩ビ製品ですので、火花が飛びような作業はできません。
- ③エンジンが高温の状態では塩ビ製品の上に車を載せると、塩ビが伸びて突き上げたり膨れたりする場合があります。クールダウン後に入庫してください。
- ④水分をほとんど吸収しないので、水濡れ時やオイルをこぼした場合は速やかに拭き取って下さい。非常に滑りやすくなります。
- ⑤下地が凸凹・ひび割れだらけ・水分が染み出すなど、下地の状況によっては塩ビ製品を施工できない場合があります。
- ⑥「専用接着剤」で床面にしっかり接着して頂くことを前提にしております。「置き敷き」「両面テープ止め」による不具合は責任を負えません
- ⑦施工場所の前面道路等が、未舗装の砂利道などの場合、塩ビ製品の施工はお勧めしません。キズや割れ・破れの原因となります。
- ⑧オイルや水分をこぼしたまま長時間放置すると塩ビ成分が変質を起こし日によって変色したりシミがでたりする場合があります。
- ⑨強力な接着剤の使用をお勧めしますが、一度接着すると容易には剥がせなくなります。現状復帰を求められる場合はご注意ください。

ROOF

ケンブリッジ アスファルトシングル屋根材

※キット標準アスファルトシングルは 25 年耐久品が付属します。



30年耐久品



ヒップ&リッジ

スターター

▶スターターには色の指定はありません



デュアルブラック

デュアルブラウン

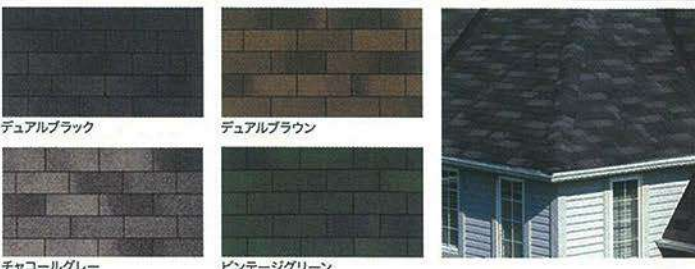
ハーバードスレート

ピンテージグリーン

オプション品は標準 25 年耐久より 5 年多い 30 年耐久品を選べ、カラーも 4 色から選択できます。耐久性・意匠性が高いため高級感があり、住宅や店舗向けとなる人気商品です。標準品、オプション品共に国土交通省より防火認定を受けている為、防火指定地域であっても使用が可能です。

標準品 マラソンプラス AR

25年耐久品



デュアルブラック

デュアルブラウン

チャコールグレー

ピンテージグリーン

OTHERS

リバーサゲブル (切妻屋根用)



- サイズ 8' / 10'
- 本体重量 18kg
- 無塗装品

アーミッシュ・オーバーハング (ドーム型屋根用)



- サイズ 8' / 10' / 12'
- 本体重量 8kg
- 無塗装品

フラワーボックス



- サイズ 角窓 (小) 用 角窓 (大) 用
- 本体重量 小: 3kg 大: 3kg
- 外装は、無垢材 (無塗装) プランター付き

メタルランプ



- 本体重量 10kg
- 2 本 1 組

キューボラ (切妻屋根用)



- 本体重量 10kg

風見計



- 本体重量 2kg

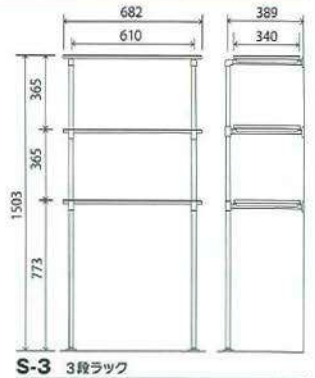
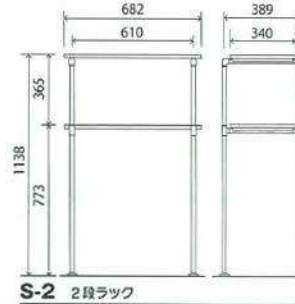
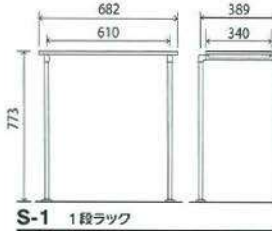
INTERIOR

Iron Pipe Rack

アイアンパイプラック

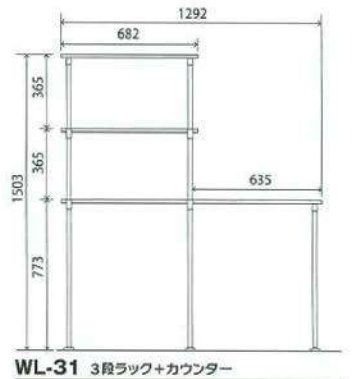
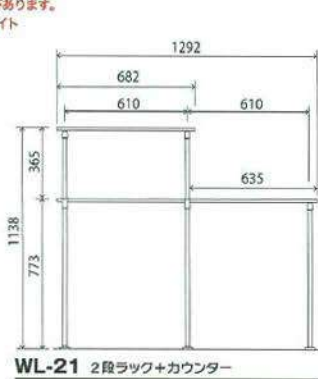


- 板 / SPF材
厚さ 15mm 奥行 340mm ハンガー部分奥行 250mm
- パイプ / 外径 22mm (継手、パイプ受け付属)
- ※組立てが必要な商品です。
- ※固定用フランジ付き (壁・床にビスで固定)
- ※運送費が別途必要です。



この図以外にも多くの組み合わせパターンがあります。
すべてのパターンは、グリーンベルウェブサイトにてご確認ください。

ハンガーラック部分と収納例

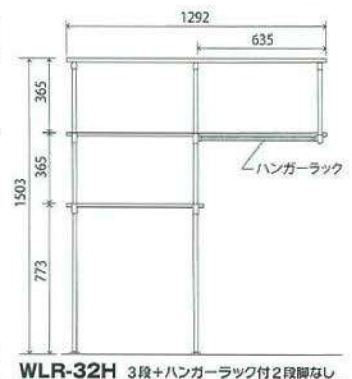
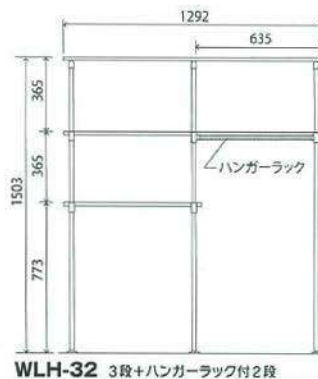
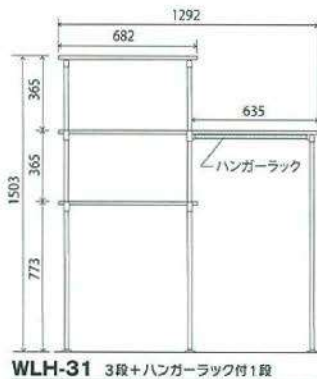


小屋の中はどうしても物があふれてしまうもの。キレイに片付けたり、取り出しやすくするには棚があれば便利です。また収納量を増やせ、小屋の中を有効に使えるのも利点です。商品はお客様で組立てをし、自由に取り付けていただく仕様。2段、3段、シングル、ダブルなど選択の幅を多くご用意。ハンガーラック付きでは服の整理もできます。組立説明書が付属します。



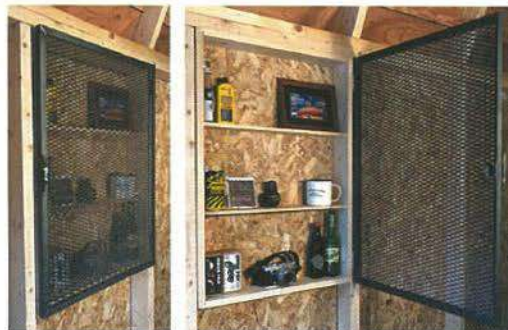
2段ラック
パイプ受け
フランジ部分

収納例

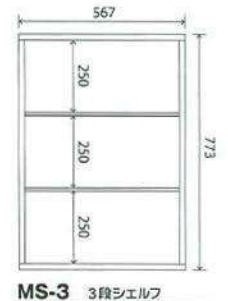
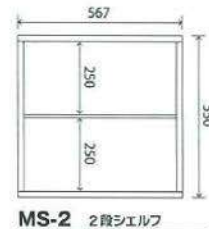


Iron Mesh Shelf

アイアンメッシュシェルフ



3段シェルフ
収納例



棚はどちらかというと大きな物の収納に、それ以外の小物の収納には奥行きが狭い方が便利。柱の奥行きと寸法を合わせていますので壁に違和感なく設置でき、アイアンメッシュの扉なので中の小物を目隠しできます。お客様で柱の間に設置していただく商品です。

- 板 / SPF材・厚さ 枠部分20mm 棚部分10mm
- アイアンメッシュ扉 / 厚さ20mm 無塗装
- ※設置が必要な商品です。(柱にビスで固定)
- ※運送費が別途必要です。



2段シェルフ



STANDARD KIT DETAILS

こだわったのは、組み立てやすさと丈夫さです。

キットといっても何がどこまで入っているのか。
 すぐに組み立てられるだけの材料が揃っているのだろうか。
 というご質問をいただきますが、大丈夫です。
 工具だけ用意していただければすぐに作りはじめられます。
 安心できる材料に夢を詰めてお送りします。



屋根野地板
 12.5mm厚の針葉樹合板
 を使用し、建物の強度を
 高めます。



屋根材
アスファルトシングル
接着剤付

25年耐久の施工性・耐久性に優れた
 製品で、国土交通省防火認定済みで
 す。カラーは4色から選べますので、
 選択していただいでから発送します。

補強プレート
 スチール製の補強プレート(シ
 ンプソン金物)を両面に固定し、
 たる木の強度を高めます。



たる木

たる木のランバー材は、あ
 らかじめ角度切り済みにな
 っていますので、ガゼット
 で固定すれば同じ角度の
 たる木が簡単に重差で
 きます。



防水シート
アスファルトフェルト

屋根材の下には防水
 シートを標準装備。雨
 の染み込みを防ぎます。



唐草

屋根面を流れる雨水を
 下に流す役割の唐草も、
 キット標準装備です。



ドア

ドアは工場にて組立済みをお
 送りしますので、むずかしい
 作業が省かれます。壁とは
 1.7mの1本蝶番によりドアの
 スレを防ぎます。



壁パネル
本体ランバー材

2×4材を組み上げ、4辺
 の壁を立ち上げて床と固
 定すれば、建物全体が一
 体化し丈夫になります。



ドアノブ

耐サビ性に優れている
 ドアノブ部分。鍵付き
 です。安心です。



トリム材

小屋全体のカタチを整え、
 なおかつ全体を引き締める
 役割を持つトリム。トリムと
 壁の色を変えて塗装すると
 引き締まりが強調されます。



外壁材
スマートサイドパネル

30年耐久を実現している
 木製合板。防虫・防腐
 性能に優れています。写
 真の色が無塗装状態の出
 荷仕様です。



バレルボルト

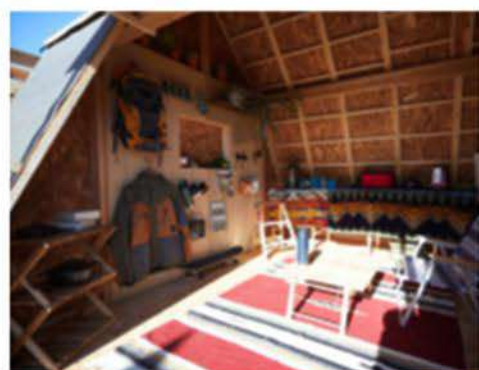
ドアの内側には、片側だけ
 固定できるようにバレルボ
 ルトが付属しています。風な
 どで浮き上がるのを防ぎます。

標準仕様キット内容

本体ランバー材 2×8 or 2×6・2×4
 床合板 15mm 厚
 たる木
 ガゼット
 補強プレート(シンプソン金物)
 ※ドーム型屋根のみ
 屋根材アスファルトシングル
 野地板 12mm 厚
 アスファルトフェルト
 唐草
 外壁スマートサイドパネル

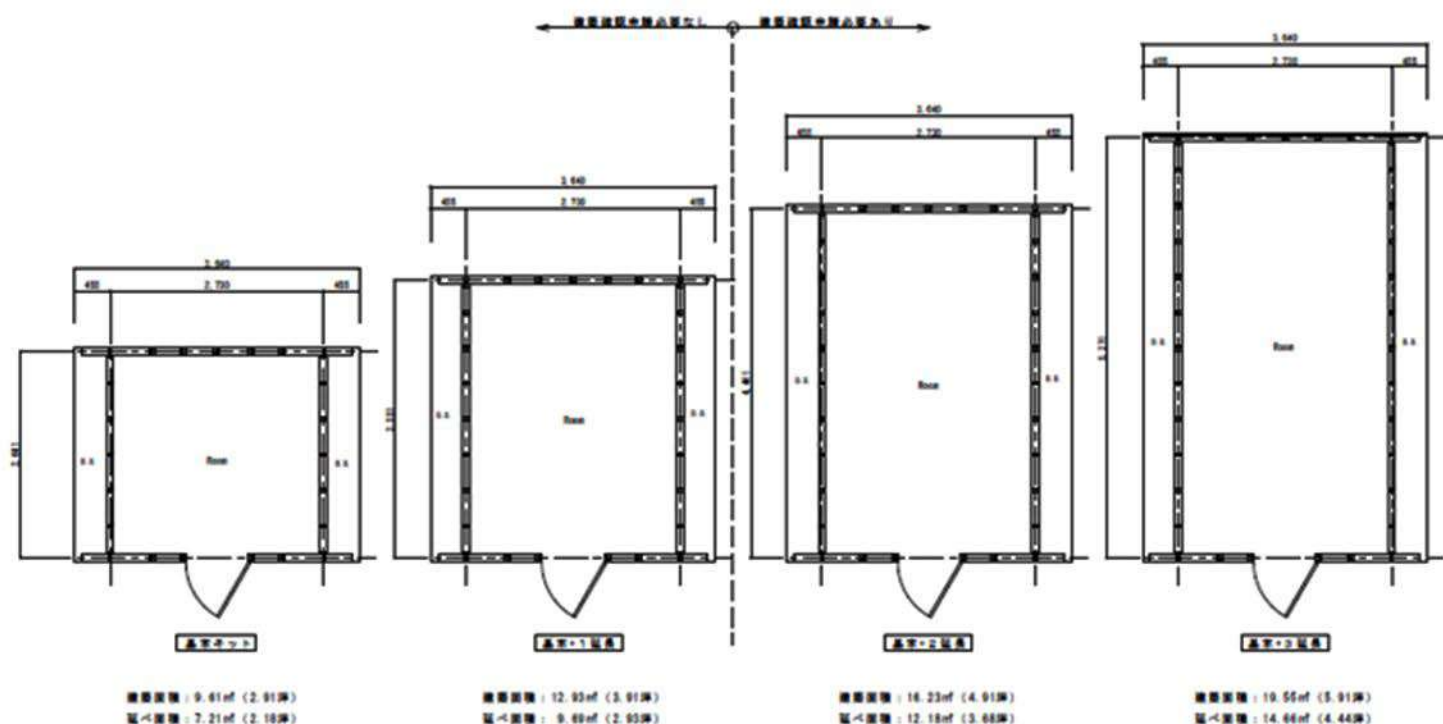
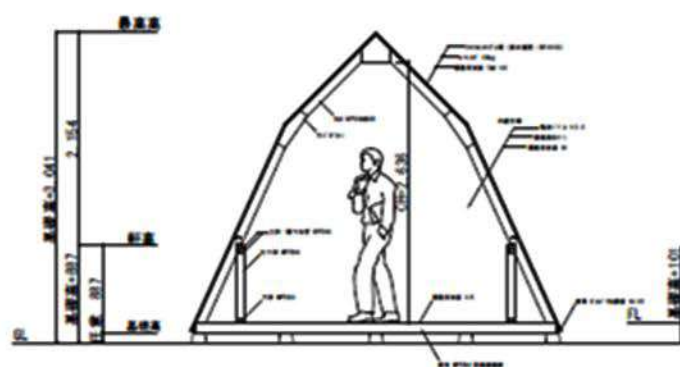
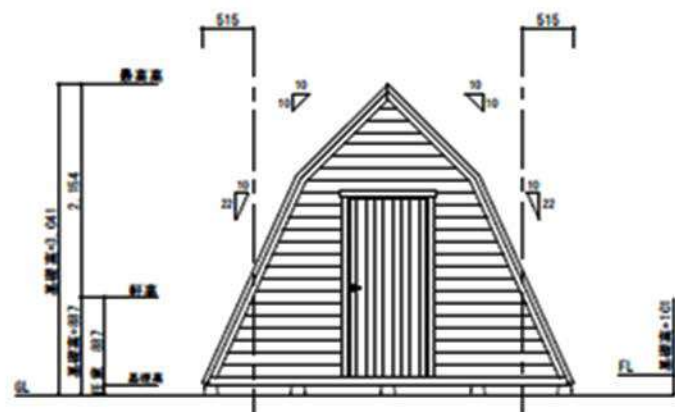
トリム材
 中間水切り
 ヤギリ合板
 ヤギリトリム
 組立済ドア
 ドアノブ
 バレルボルト
 釘
 屋根材専用釘
 ビス
 組立説明書

Livin' BASE CABIN



Livin' BASE CABIN - リヴィンベース キャビン -

Living' BASE GO OUTの家「Livin' BASE」から小屋「Livin' BASE CABIN」が登場。納屋としても秘密基地としても使えるサイズ感がボクのライフスタイルにマッチする。自作も可能なのでDIY好きならトライしたいところ!



GABLE GARAGE

Now is the time to make a dream come true! Enjoy Secret Base life!



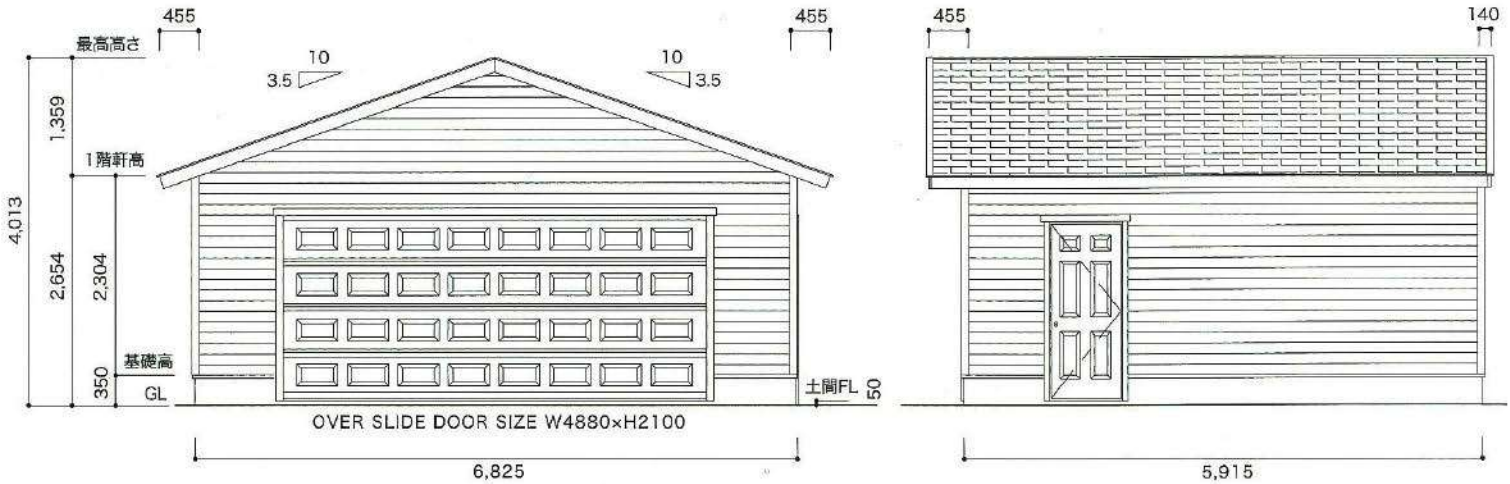
ガレージのある人生、
はじめよう。

If you have a bike, a car, you have to make a garage.
That's what a man needs. It's not just a garage.
If you want to stay by all means, live with your car,
then there is also a choice of a garage house.
Soon we will have our own unique secret base.

GREEN BELL
GARAGE

GABLE GARAGE

Now is the time to make a dream come true! Enjoy Saavot Bava Life!



シンプルにかっこよく、こだわり抜いた理想の空間。 それがゲーブルガレージ。

愛車2台分の収納ができるガレージは広々と使え、シンプルなのでアレンジも自在。
高気密高断熱住宅に使われる外壁の二重構造で、住宅や店舗としても満足できる製品です。

グリーンベルのガレージとは

自主規格キットガレージ(日本国産)
お見積もり無料
多彩なオプション品



自由設計の特注ガレージも可能

間取り自由
複数の部屋や水回り設備の設置
土地の状況に合ったプランをご提案

※オーバードア左右の照明は含まれていません。
※オーバードアの基礎費はオプションです。
※写真の外壁には完成後塗装をしています。

断熱・防水性に優れた素材が標準装備。

選択できる素材が多数。より理想の、よりオリジナルなガレージが作れます。

標準外壁

セラディール・親水パワーコート14・板木目14

杉材表面の浮造仕上げをモチーフに、
木目の繊細なラインとナチュラルな風合いを表現しています。



標準屋根材

アスファルトシングル

25年耐久品 ※4色から
選択できます。

国土交通省防火認定済の25年耐久品
マラソンプラスAR 防火認定番号 DR-0152を標準装備



標準オーバードア

レイバード電動タイプ

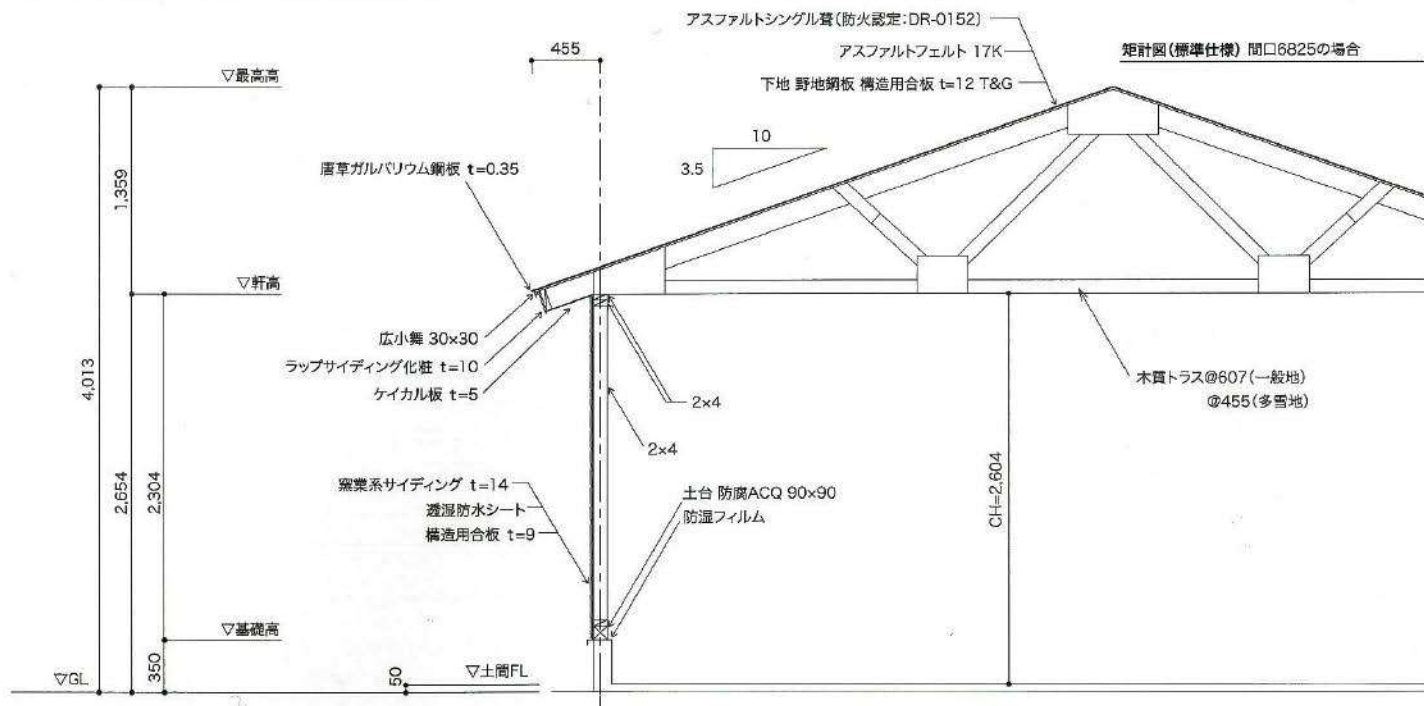
株式会社金剛産業製
レイバード電動タイプを標準装備



オーバードアの装飾窓はオプションです。
※標準は装飾窓ナシになります。

使用される部材は耐久性や安全性に優れています。

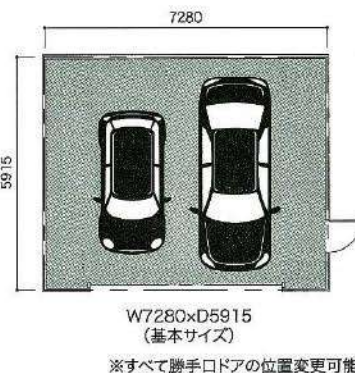
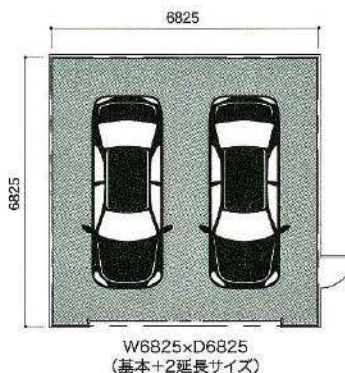
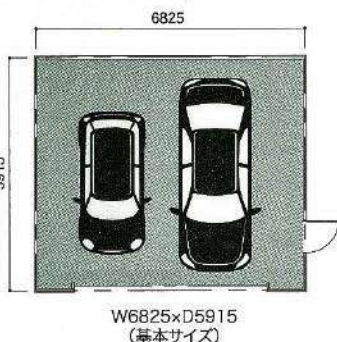
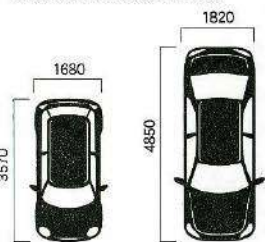
矩計図(標準仕様) 間口6825の場合



敷地のスペースに合わせて様々なアレンジが出来ます。

自由設計によりその土地に合わせたプランをご提案できます。

参考図・乗用車の大きさと比較



※すべて勝手口ドアの位置変更可能

キット内容

土台	ACQ90mm角	標準	プレカット済
	土台下防湿フィルム	標準	-
構造材	各種2x4、2x6材	標準	プレカット済
	構造用合板(外壁下地)	標準	プレカット済
	屋根下地野地板	標準	プレカット済
屋根材	アスファルトフェルト	標準	-
	アスファルトシングル(防火認定)	標準	現場合せカット

金物・釘

金物	あおり止金物	標準	現場加工
	帯金物	標準	-
	土台水切り	標準	現場加工
釘	唐草	標準	現場加工
	各種ツーバイ釘	標準	-
	外壁・破風・鼻隠し用 ステンレス釘	標準	-
	屋根葺専用シングル釘	標準	-

外壁材

外壁材	窯業系サイディング	標準	現場加工
	ラップサイディング	変更オプション	現場加工
軒天仕上材	ケイカル板	標準	現場合せカット
その他	透湿防水シート	標準	-
	通気胴縁	追加オプション	現場合せカット

建具

オーバードア	金剛産業製オーバードア レイバード(W4.88xH2.1)	標準	-
	金剛産業製オーバードア レイバード(W4.88xH2.4)	変更オプション	-
	その他、木製・アルミ製のガレージドアへの変更も可能	-	-
ドア	オーバードア用窓	追加オプション	-
	勝手口ドア W785xH1919	標準	開口プレカット
窓	片上げ下げ窓	追加オプション	開口プレカット
	横すべり出し窓	追加オプション	開口プレカット
	その他、国産サッシ・ドア等への変更も可能	-	-

基本サイズ

内部壁高	2,604mm
内部最高部高	3,962mm
オーバードア開口サイズ	W4,880 x H2,100
ドア開口サイズ	W785 x H1,920

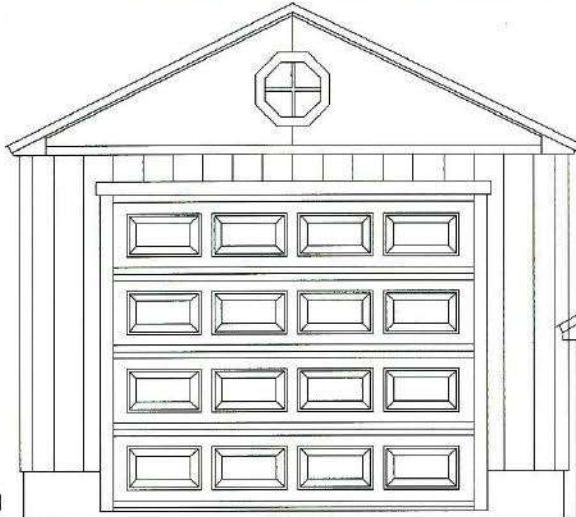
間口サイズを2種類から選べます

間口 6,825mm(奥行:455mmづつ延長可能)			
延長数	奥行(mm)	m	坪
延長なし	5,915	40.37	12.21
1 延長	6,370	43.48	13.15
2 延長	6,825	46.58	14.09

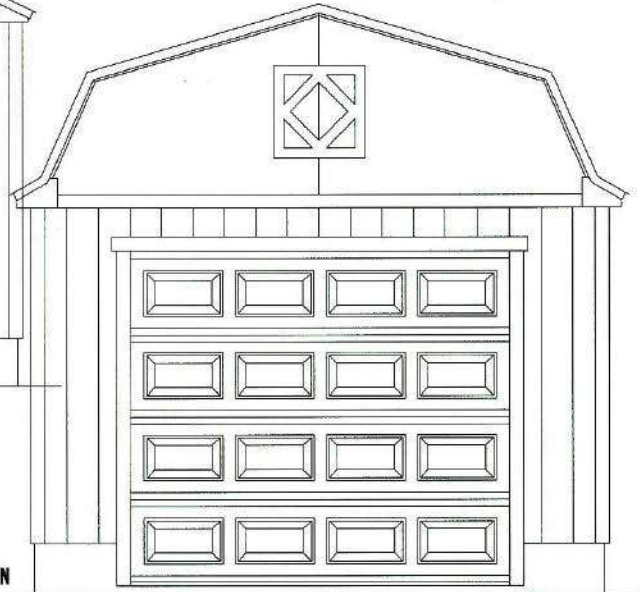
間口 7,280mm(奥行:455mmづつ延長可能)			
延長数	奥行(mm)	m	坪
延長なし	5,915	43.06	13.03
1 延長	6,370	46.37	14.03
2 延長	6,825	49.69	15.03

KIT GARAGE

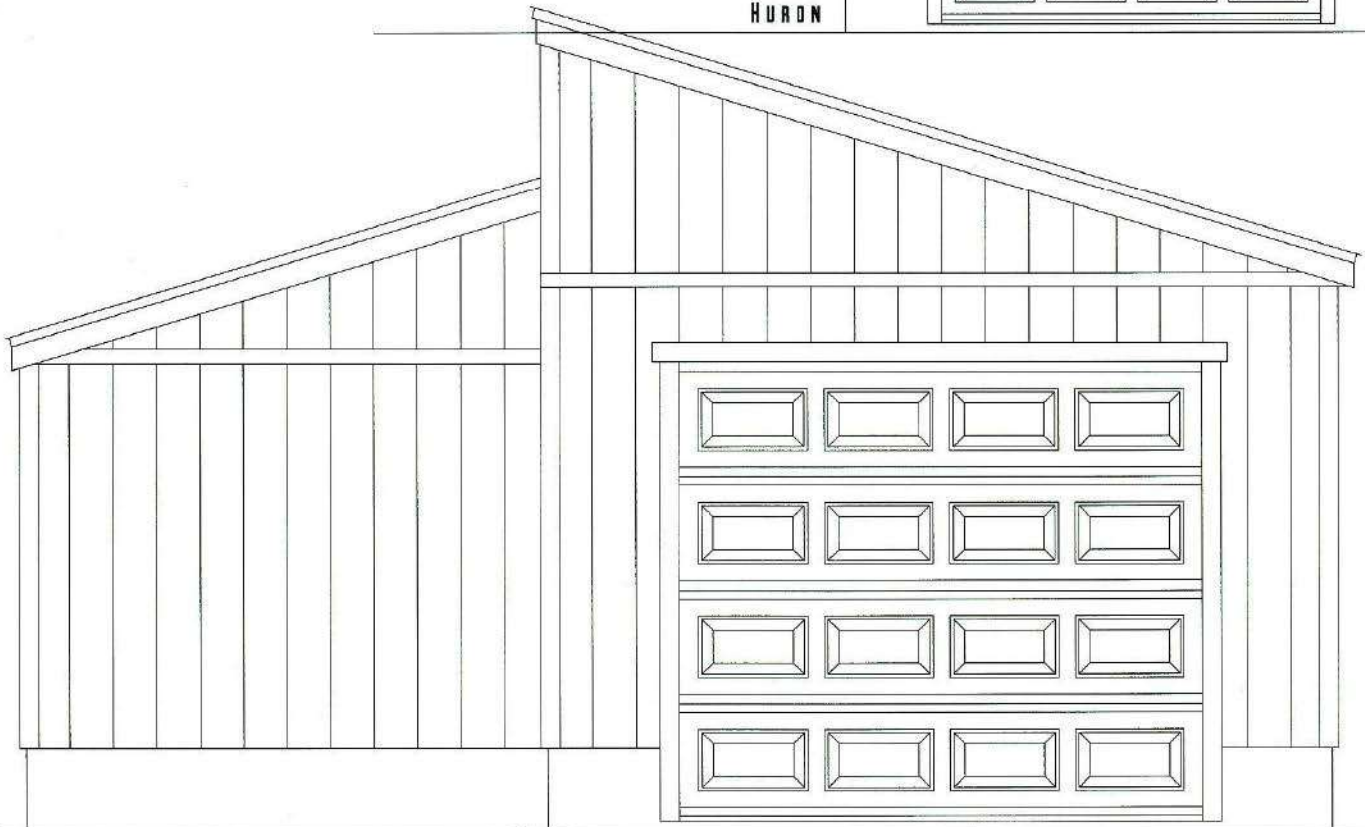
Now is the time to make a dream come true! Enjoy Secret Base life!



SUPERIOR



HURON



PIT GARAGE 12

Superior

スペリオール

シンプルイズベスト。
 クルマやバイク、ボートのガレージとして、
 また日曜大工や木工の作業場としてなど
 広さを有効活用できます。
 棚や机を足して使いやすくなり、
 何をしても十分に使える広さです。

SUPERIOR



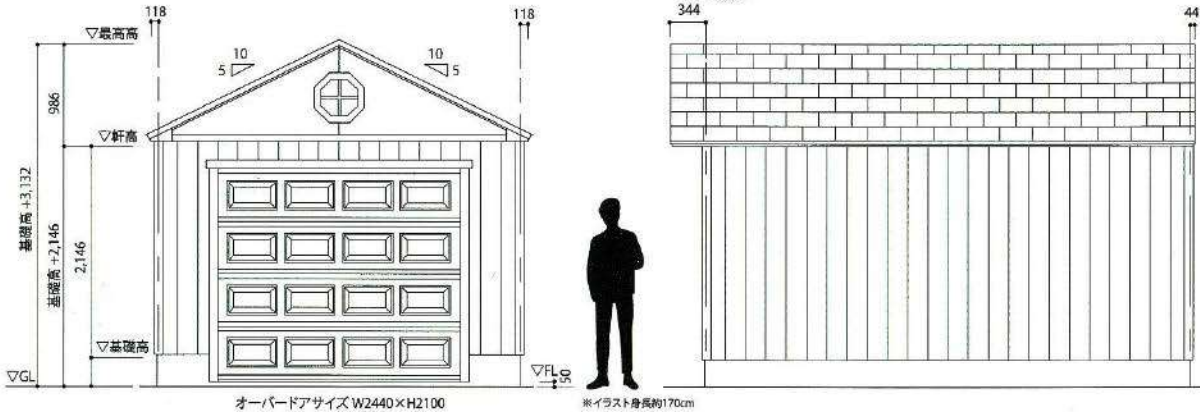
- 工房
- 収納庫
- 趣味の部屋
- 店舗
- 洋風
- 欧風
- 和風
- 自転車ガレージ
- バイクガレージ
- クルマガレージ

4坪～

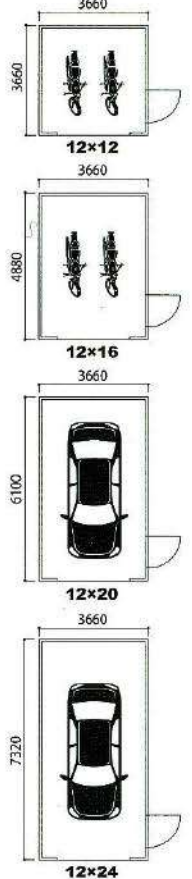
12×16

※角窓はオプションです。
 ※写真の外壁には完成後塗装をしています。
 ※キット本体には塗装はされていません。

■立面図 12×16



■平面図



■サイズ・仕様 ※基本サイズ寸法

床外寸法	3660mm×3660mm
建物外寸法	3717mm×3717mm
開口サイズ	2440mm×2090mm
外壁	スマートサイドパネル (10mm厚)
躯体	2×4 フレーミング
屋根葺材	アスファルトシングル

■キットサイズ

	フィート	サイズ: mm	面積: 坪 (㎡)
基本キット	12×12	W3660×D3660mm	4.1 (13.4)
1 スパン延長	12×16	W3660×D4880mm	5.4 (17.9)
2 スパン延長	12×20	W3660×D6100mm	6.8 (22.3)
スパン延長	12×4	W3660×D1220mm	1.4 (4.5)

※1 スパンごとに4フィート (1.2m) ずつ延長可能

ガレージとして使われるのはもちろんですが、
 部屋や事務所、店舗などの使用も非常に多い
 製品です。通常の両開きドアから住宅用のド
 アに変更など、住宅店
 舗用として設計施工も
 可能です。

◎キットには屋根材・オーバードア(手動)・勝手口が含まれております。◎外壁の色はペンキ塗付したものです。(塗料をご用意下さい)
 ◎10mを超えるサイズについては建築確認申請が必要な場合があります。◎ドアノブ 1 個つき、鍵 2 個セット(鍵のみをご用意することができません)

Pit Garage 12

ピットガレージ 12

PITGARAGE 12

**小部屋で
ドレスアップ。**
 クルマやバイクのガレージとして
 オーバードア(手動)が付いています。
 オプションでガレージ横に小部屋を追加でき、
 便利で使えます。
 ガレージ空間へと変化します。

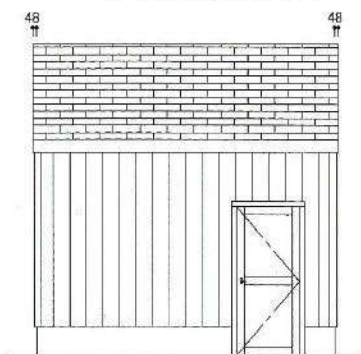
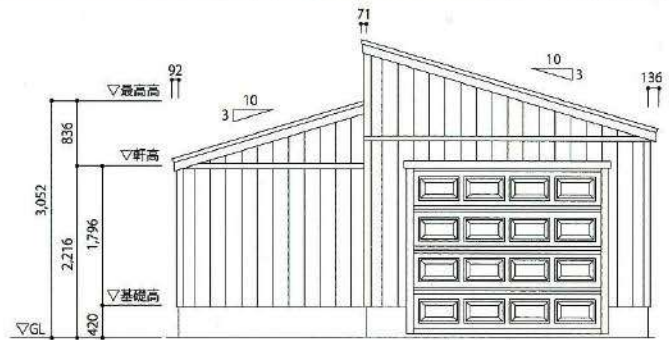
小部屋
オプション
8×12



12×20

小部屋
オプション
8×12

※横の小部屋。
 角窓はオプションです。
 ※写真の外壁には完成後塗装をしています。
 ※キット本体には塗装はされていません。



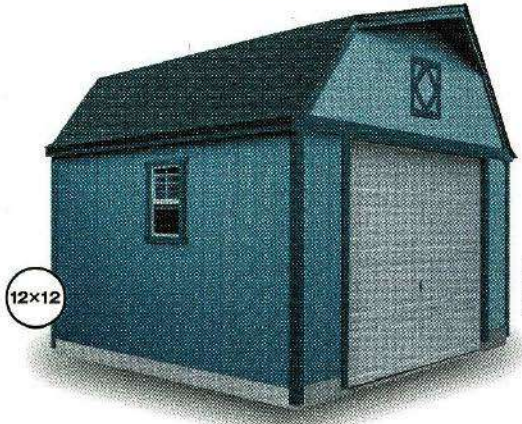
Huron

ヒューロン

個性派ガレージ。

アレンジが楽しい個性派にオススメなドーム型屋根、オーバードアタイプはクルマやバイクのガレージに最適。大容量の収納庫として天井も高く広さが活躍します。

HURON



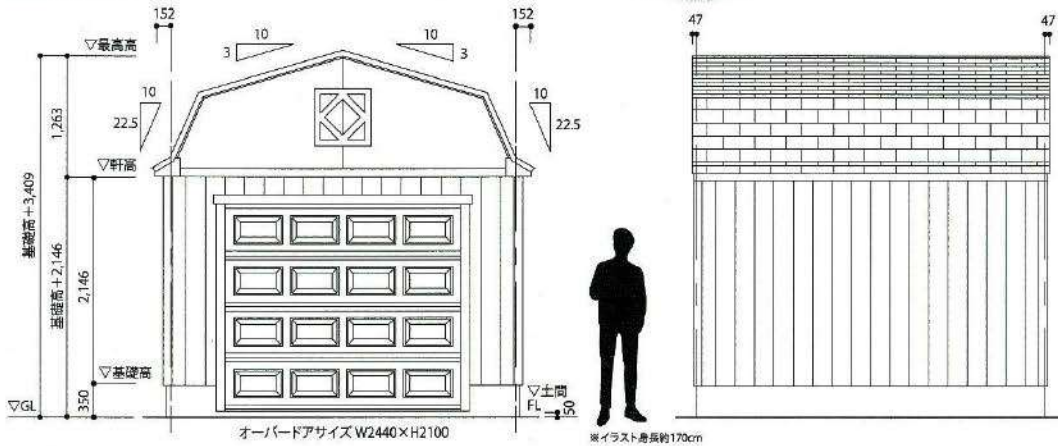
12×12

※角窓、アーミッシュ・オーバーハングはオプションです。
※写真の外壁には完成後塗装をしています。
※キット本体には塗装はされていません。

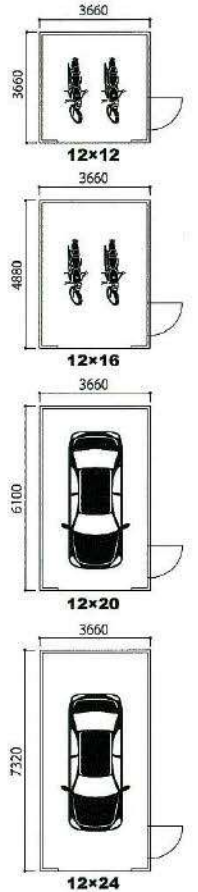
- 工房
- 収納庫
- 趣味の部屋
- 店舗
- 洋風
- 欧風
- 和風
- 自転車ガレージ
- バイクガレージ
- クルマガレージ

4坪～

■立面図 12×12



■平面図



■サイズ・仕様 ※基本サイズ寸法

床外寸法	3660mm×3660mm
建物外寸法	3717mm×3717mm
開口サイズ	2440mm×2090mm
外壁	スマートサイドパネル (10mm厚)
躯体	2×4 フレーミング
屋根葺材	アスファルトシングル

■キットサイズ

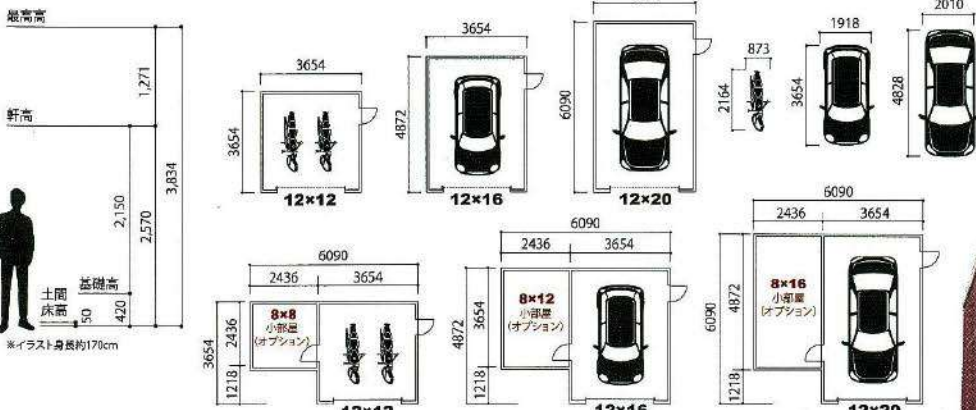
	フィート	サイズ: mm	面積: 坪 (㎡)
基本キット	12×12	W3660×D3660mm	4.1 (13.4)
1 スパン延長	12×16	W3660×D4880mm	5.4 (17.9)
2 スパン延長	12×20	W3660×D6100mm	6.8 (22.3)
スパン延長	12×4	W3660×D1220mm	1.4 (4.5)

※1 スパンごとに4フィート (1.2m) ずつ延長可能

延長すれば7メートルもの奥行きです。とにかく大きいものの収納にはこれしかないくらいの広さがあります。ですので当然部屋や店舗などにも適しています。アーミッシュ・オーバーハングやドア上の庇など、自分好みのアレンジをして個性を出すのもいいでしょう。

◎キットには屋根材・オーバードア(手動)・勝手口が含まれております。◎外壁の色はペンキ塗付したものです。(塗料をご用意下さい)

◎10mを超えるサイズについては建築確認申請が必要な場合があります。◎ドアノブ 1 個つき、鍵 2 個セット(鍵のみをご用意することができません)



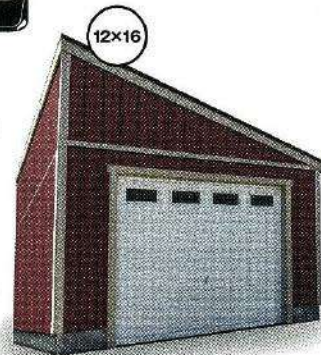
■サイズ・仕様 ※基本サイズ寸法

床外寸法	3654mm×3654mm
建物外寸法	3712mm×3712mm
開口サイズ	2416mm×2090mm (ガレージドア/有効サイズ) 774mm×1744mm (勝手口/有効サイズ)
外壁	スマートサイドパネル (10mm厚)
躯体	2×4 フレーミング (柱間隔: 406 ピッチ)
屋根葺材	アスファルトシングル

■キットサイズ

	フィート	サイズ: mm	面積: 坪 (㎡)
基本キット	12×12	W3654×D3654mm	4.0 (13.4)
1 スパン延長	12×16	W3654×D4872mm	5.4 (17.8)
2 スパン延長	12×20	W3654×D6090mm	6.7 (22.3)

※1 スパンごとに4フィート (1.2m) ずつ延長可能



4坪～

- 工房
- 収納庫
- 趣味の部屋
- 店舗
- 洋風
- 欧風
- 和風
- 自転車ガレージ
- バイクガレージ
- クルマガレージ

※オーバードア用時等はオプションです。
※写真の外壁には完成後塗装をしています。
※キット本体には塗装はされていません。

◎キットには屋根材・オーバードア(手動)・勝手口が含まれております。◎オプション小屋キットには屋根材と、ガレージからの出入口ドアが含まれております。


◎10mを超えるサイズについては建築確認申請が必要な場合があります。◎外壁の色はペンキ塗付したものです。(塗料をご用意下さい) ◎ドアノブ1 個つき、鍵 2 個セット(鍵のみをご用意することができません)



Sales BASE

- ①YAMAGATA 山形店
- ②NATORI 名取店
- ③UTSUNOMIYA 宇都宮店
- ④SAKUDAIRA 佐久平店
- ⑤NUMAZU 沼津店
- ⑥HAMAMATSU 浜松店
- ⑦HIROSHIMA 広島店
- ⑧KUROSAKI 黒崎店
- ⑨SAGA 佐賀店

<http://suzukuri.jp/>

suzukuri 

《会社概要》

商 号：株式会社 suzukuri (株式会社ナックの100%出資子会社)
 所 在 地：〒163-0637 東京都新宿区西新宿 1-25-1 新宿センタービル 37 階
 TEL:03-3342-4533 FAX:03-5321-8366
 資 本 金：9,898 万 4,460 円
 設 立 年 月 日：2010 年 6 月
 登 録：建設業許可：国土交通大臣許可 (般-29) 第 26949 号



FUKUOKA AGENCY